




NUTRICIA
LIFE-TRANSFORMING NUTRITION

Material exclusivamente destinado a profissionais de saúde.
Não se destina à distribuição ao público em geral.

Vademecum

Adultos



| Suplementação Nutricional Oral
| Nutrição Entérica por Sonda
| Dispositivos Médicos

Edição Junho 2022

Nutrimos todas as fases da vida

A Nutricia é movida por um forte propósito: ser pioneira nas descobertas nutricionais que ajudem os doentes a ter mais qualidade de vida.

Trabalha em conjunto com a comunidade científica no desenvolvimento de soluções nutricionais, baseadas em evidência científica.

A vasta gama de produtos Nutricia, desenvolvidos à medida das necessidades nutricionais específicas de diversas patologias e condições clínicas, contribui positivamente para ajudar os doentes de todas as idades.

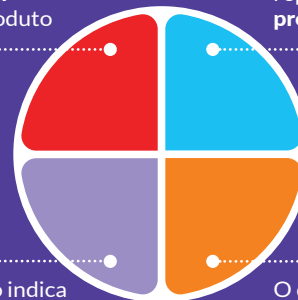
Soluções nutricionais inspiradas em 125 anos de investigação científica, inovação e cuidado genuíno.

Com mais de um século de investigação, a Nutricia continua a transformar a vida das pessoas através do poder da nutrição.

Nutritarget O nosso elemento gráfico

O quadrante vermelho representa o **valor energético** do produto

O quadrante azul representa o **valor proteico** do produto



O quadrante roxo indica as **características específicas** do produto

O quadrante laranja indica a **quantidade de fibra** no produto

Para além da informação sobre os nossos produtos inovadores, que pretendem responder às exigências específicas e às preferências de cada doente, apresentamos também nos nossos produtos o NutriTarget.

Este elemento gráfico, presente no rótulo dos nossos produtos, permite fazer uma leitura rápida e fácil das características dos produtos por unidade de consumo, ajudando os profissionais de saúde, cuidadores e doentes, a escolher o produto mais adequado para cada situação.

1. Árvore de decisão: Suplementação Nutricional Oral (SNO) e Nutrição Entérica (NE) por sonda

2. Gestão nutricional da malnutrição

Suplementação Nutricional Oral (SNO)

Fórmula Hipercalórica e Hiperproteica

Fortimel®	14
Fortimel® Extra 2kcal	16
Fortimel® Advanced	18
Fortimel® Compact Protein	20
Fortimel® Compact Protein Sabores Sensoriais	22
Fortimel® Creme	24

Fórmula Hipercalórica

Fortimel® Compact	26
Fortimel® Energy	28

Fórmula Hiperproteica

Fortimel Powder	30
-----------------	----

Nutrição Entérica (NE) por Sonda

Fórmula Hipocalórica e Normoproteica

Pre Nutrison	34
--------------	----

Fórmula Normocalórica e Normoproteica

Nutrison	36
Nutrison Multi Fibre	38

Fórmula Hipercalórica e Normoproteica

Nutrison Energy	40
-----------------	----

Fórmula Hipercalórica e Hiperproteica

Nutrison Protein Plus	42
Nutrison Protein Plus Multi Fibre	44
Nutrison Protein Intense	46

3. Gestão nutricional da malnutrição e patologias específicas

Sarcopenia

Suplementação Nutricional Oral (SNO)

Fortimel® Advanced	52
--------------------	----

Oncologia

Suplementação Nutricional Oral (SNO)

Forticare	54
Fortimel® Compact Protein	56
Fortimel® Compact Protein Sabores Sensoriais	58

Disfagia

Suplementação Nutricional Oral (SNO)

Nutulis Clear	60
Nutulis Powder	62
Nutulis Complete	64
Nutulis Fruit	66
Nutulis Aqua	68

Feridas Crônicas

Suplementação Nutricional Oral (SNO)

Cubitan®	70
----------	----

Nutrição Entérica (NE) por sonda

Nutrison Advanced Cubison	84
---------------------------	----

Diabetes e/ou Hiperglicemia

Suplementação Nutricional Oral (SNO)

Diasip®	72
---------	----

Nutrição Entérica (NE) por sonda

Nutrison Advanced Diason	86
--------------------------	----

Alterações de Digestão e Absorção

Suplementação Nutricional Oral (SNO)	
MCT Oil	74
Elemental Extra®	76

Nutrição Entérica (NE) por sonda

Nutrison Advanced Peptisorb	88
-----------------------------------	----

Modulares

Suplementação Nutricional Oral (SNO)	
Fantomalt	78
Protifar	80

4. Dispositivos médicos para Nutrição Entérica (NE)

Bombas e Sistemas de administração para Nutrição Entérica (NE)

Bomba Flocare® Infinity+	92
Sistemas de Administração Flocare® - ENFit	93
Sistemas de Conexão ENFit	94

Sondas nasogástricas, nasointestinais e PEGs

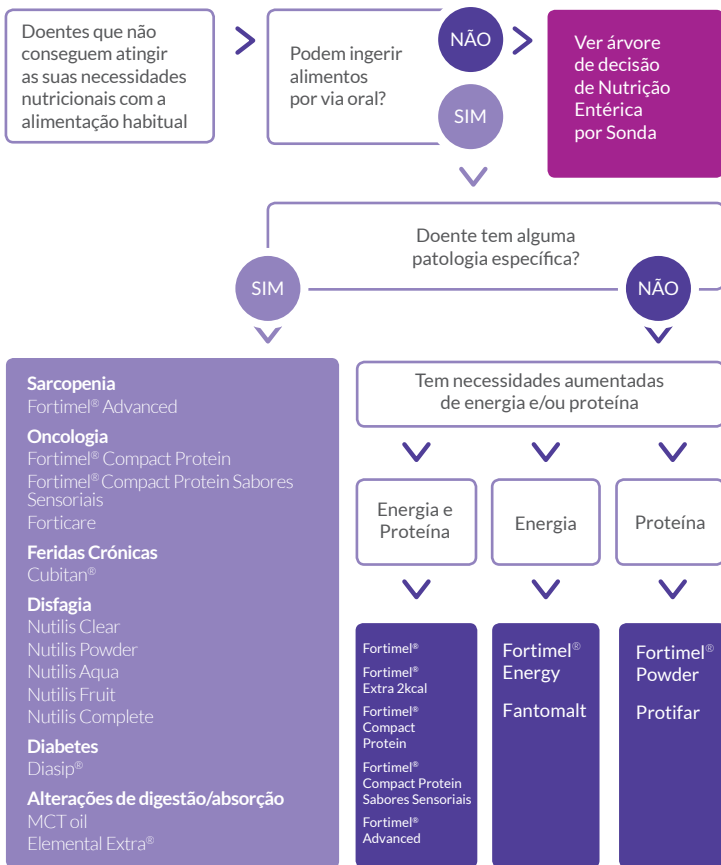
Sondas Flocare® - ENFit	95
Sondas Nasogástricas	96
Sondas Nasointestinais Bengmark	97
Sondas de Gastrostomia Flocare® PEG	98
Sondas de Gastrostomia de Substituição	99

1

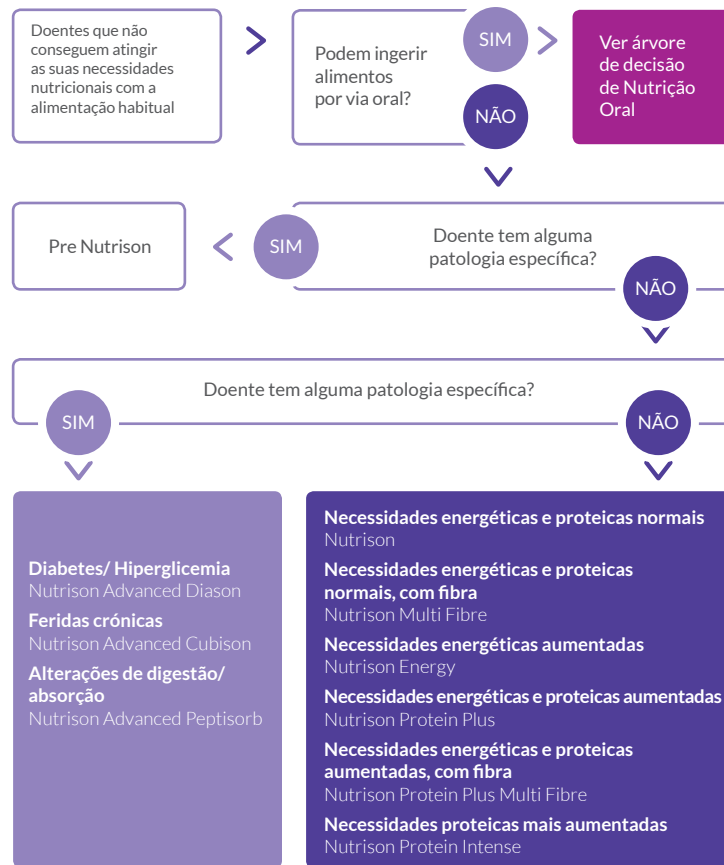
ÁRVORE DE DECISÃO



Árvore de decisão de recomendação de SUPLEMENTAÇÃO NUTRICIONAL ORAL (SNO)



Árvore de decisão de recomendação de NUTRIÇÃO ENTÉRICA POR Sonda



2

GESTÃO NUTRICIONAL DA MALNUTRIÇÃO



2. Gestão nutricional da malnutrição

Suplementação Nutricional Oral (SNO)

Fórmula Hipercalórica e Hiperproteica	
Fortimel®.....	14
Fortimel® Extra 2kcal.....	16
Fortimel® Advanced.....	18
Fortimel® Compact Protein.....	20
Fortimel® Compact Protein Sabores Sensoriais.....	22
Fortimel® Creme.....	24

Fórmula Hipercalórica

Fortimel® Compact.....	26
Fortimel® Energy.....	28

Fórmula Hiperproteica

Fortimel Powder.....	30
----------------------	----

Nutrição Entérica (NE) por Sonda

Fórmula Hipocalórica e Normoproteica	
Pre Nutrison.....	34

Fórmula Normocalórica e Normoproteica

Nutrison.....	36
Nutrison Multi Fibre.....	38

Fórmula Hipercalórica e Normoproteica

Nutrison Energy.....	40
----------------------	----

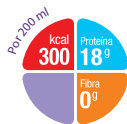
Fórmula Hipercalórica e Hiperproteica

Nutrison Protein Plus.....	42
Nutrison Protein Plus Multi Fibre.....	44
Nutrison Protein Intense.....	46

SUPLEMENTAÇÃO
NUTRICIONAL
ORAL (SNO)

Fortimel®

Suplemento nutricional oral hipercalórico e hiperproteico. Contém uma mistura única de 4 proteínas (soroproteína, caseína, ervilha e soja) para uma digestão e absorção mais eficaz.



Características Nutricionais

Densidade energética

1.5 kcal/ml

Hidratos de carbono

45%

Proteínas

24%

Lípidos

31%



Isento de glúten

Indicações

Para a gestão nutricional da malnutrição associada a doença em doentes que não conseguem alcançar as suas necessidades proteicas e energéticas somente com a alimentação habitual. Recomendado para geriatria, perda de peso e/ou apetite, pré e/ou pós-operatório, gravidez, entre outros.

Apresentação

Pack de 4 garrafas de 200 ml.

Sabores Disponíveis

Baunilha

Chocolate

Morango

CNP

7354712

7354720

7354738

Dose recomendada

Como suplemento: 1 a 3 garrafas por dia, entre as refeições ou de acordo com as recomendações do médico e/ou nutricionista.

Alergénios

Contém leite e soja.

Precauções

Usar unicamente como suplemento, não adequado como fonte alimentar única. Usar com precaução, e apenas por indicação do profissional de saúde, em crianças com idades entre os 3 e os 6 anos.

Contraindicações

Não adequado para crianças com idade inferior a 3 anos.

Conservação

Após a abertura, conservar a embalagem no frigorífico por um período máximo de 24 horas.

Composição Nutricional	100 ml	Garrafa 200 ml
Energia	kcal	150 300
	kJ	630 1260
Proteínas	g	9.0 18
% energia	% En	24% 24%
Hidratos de Carbono	g	16.7 33.4
% energia	% En	45% 45%
- Açúcares	g	7.1 14.2
- Lactose	g	2.1 4.2
Lípidos	g	5.2 10.4
% energia	% En	31% 31%
- Saturados	g	0.6 1.2
- MCT	g	- -
- Monoinsaturados	g	3.1 6.2
- Polinsaturados	g	1.5 3.0
Fibra	g	<0.5 <0.5
% energia	% En	0% 0%
- Solúvel	g	- -
- Insolúvel	g	- -
Sal	g	0.15 0.3
Minerais		
- Na	mg	60 120
- K	mg	208 416
- Cl	mg	83 166
- Ca	mg	216 432
- P	mg	165 330
- Mg	mg	31 62
Oligoelementos		
- Fe	mg	1.6 3.2
- Zn	mg	1.8 3.6
- Cu	mg	0.15 0.30
- Mn	mg	0.34 0.68
- F	mg	0.18 0.36
- Mo	µg	7.0 14.0
- Se	µg	9.0 18.0
- Cr	µg	4.2 8.4
- I	µg	25 50

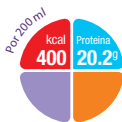
Composição Nutricional	100 ml	Garrafa 200 ml
Vitaminas		
- Vit. A	µg	116 232
- Vit. D	µg	2.6 5.2
- Vit. E	mg-α-TE	2.5 5.0
- Vit. K	µg	11 22
- Tiamina	mg	0.19 0.38
- Riboflavina	mg	0.20 0.40
- Niacina	mg	0.47 0.94
- Ácido pantoténico	mg	0.83 1.66
- Vit. B ₆	mg	0.27 0.54
- Ácido fólico	µg	41 82
- Vit. B ₁₂	µg	0.5 1
- Biotina	µg	5.0 10.0
- Vit. C	mg	17 34
Outros		
- Colina	mg	11 22

Osmolaridade: 440 mOsmol/l

*Valores nutricionais referentes ao sabor baunilha. | Fortimel® é um alimento para fins medicinais específicos destinado à gestão nutricional da malnutrição associada a doença. Deve ser consumido sob supervisão médica. Exclusivamente para uso entérico - não adequado para utilização por via parentérica.

Fortimel® Extra 2 kcal

Suplemento nutricional oral hipercalórico e hiperproteico, nutricionalmente completo.



Características Nutricionais

Densidade energética

2 kcal/ml

Hidratos de carbono

41%

Proteínas

20%

Lípidos

39%



Isento de glúten

Indicações

Para a gestão nutricional da malnutrição associada a doença, em doentes que não conseguem alcançar as suas necessidades proteicas e energéticas somente com a alimentação habitual. Recomendado para doenças e/ou condições em que as necessidades nutricionais estão aumentadas, como o cancro ou o pós cirúrgico.^{1,2}

Apresentação

Pack de 4 garrafas de 200 ml.

Sabores Disponíveis **Café**

CNP 7134478

Baunilha

7134494

Morango

7134486

Dose Recomendada

Como suplemento: 1 a 2 garrafas por dia, entre as refeições. Como fonte alimentar única: 4 a 5 garrafas por dia. Ou de acordo com as recomendações do médico e/ou nutricionista.

Alergénios

Contém leite e soja.

Precauções

Usar com precaução em crianças com idades entre os 3 e os 6 anos.

Contraindicações

Não adequado para doentes com galactosémia. Não adequado para crianças com idade inferior a 3 anos.

Conservação

Após a abertura, conservar a embalagem no frigorífico por um período máximo de 24 horas.

Composição Nutricional	100 ml	Garrafa 200 ml
Energia	kcal	200 400
	kJ	839 1678
Proteínas	g	10.1 20.2
% energia	% En	20% 20%
Hidratos de Carbono	g	20.6 41.2
% energia	% En	41% 41%
- Açúcares	g	15.4 30.8
- Lactose	g	0.2 0.4
Lípidos	g	8.6 17.2
% energia	% En	39% 39%
- Saturados	g	0.88 1.76
- Monoinsaturados	g	5.2 10.4
- Polinsaturados	g	2.5 5
Fibra	g	0 0
% energia	% En	0% 0%
- Solúvel	g	0 0
- Insolúvel	g	0 0
Sal	g	0.20 0.4
Minerais e Oligoelementos		
- Na	mg	85.1 170.2
- K	mg	172 344
- Cl	mg	83 166
- Ca	mg	167 337
- P	mg	156 312
- Mg	mg	17 34
- Fe	mg	3.30 6.60
- Zn	mg	2.10 4.20
- Cu	mg	0.40 0.80
- Mn	mg	0.20 0.40
- F	mg	0.20 0.40
- Mo	µg	13.0 26.0
- Se	µg	11.7 23.4
- Cr	µg	7.00 14.0
- I	µg	38.3 76.6

Composição Nutricional	100 ml	Garrafa 200 ml
Vitaminas		
- Vit. A	µg	174 348
- Vit. D	µg	5.00 10.0
- Vit. E	mg	4.01 8.02
- Vit. K	µg	11.0 22.0
- Tiamina	mg	0.33 0.66
- Riboflavina	mg	0.37 0.74
- Niacina	mg	2.33 4.66
- Ácido pantoténico	mg	1.10 2.20
- Vit. B ₆	mg	0.50 1.00
- Ácido fólico	µg	52.7 105.4
- Vit. B ₁₂	µg	0.80 1.60
- Biotina	µg	6.90 13.8
- Vit. C	mg	21.0 42.0
Outros		
- Colina	mg	64.7 129.4

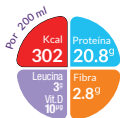
Osmolaridade: 730 mOsmol/l

1. A. Weimann, M. Braga, F. Carli, et al. ESPEN guideline: Clinical nutrition in surgery. Clin Nutr. 2017;36:623-50. 2. Muscaritoli M, et al. Clin Nutr. 2021;40:2898e2913; Arends J, et al. ESMO Open. 2021 Jun;6(3):100092.

*Valores nutricionais referentes ao sabor café. | Fortimel® Extra 2 kcal é um alimento para fins medicinais específicos destinado à gestão nutricional da malnutrição associada a doença. Deve ser consumido sob supervisão médica. Exclusivamente para uso entérico - não adequado para utilização por via parentérica.

Fortimel® Advanced

Suplemento nutricional oral hipercalórico e hiperproteico. Contém uma combinação única de Soroproteína, Leucina e Vitamina D que atuam na estimulação da síntese muscular proteica.¹⁻³



Características Nutricionais

Densidade energética **1.51 kcal/ml**

Hidratos de carbono **39%**

Proteínas **28%**

Lípidos **31%**

Isento de glúten

Indicações

Para a gestão nutricional da malnutrição associada a doença com perda de massa muscular e/ou sarcopenia. Recomendado para doentes com perda de massa muscular e com necessidade de recuperação funcional devido a:¹⁻³ envelhecimento, imobilização prolongada, malnutrição e situação aguda em doentes crónicos.

Apresentação

Pack de 4 garrafas de 200 ml.

Sabores Disponíveis	Baunilha tropical	Morango silvestre
CNP	7094169	7094177

Dose recomendada

Como suplemento: 1 a 3 garrafas por dia, entre as refeições. Como fonte alimentar única: 5 a 7 garrafas por dia. Ou de acordo com as recomendações do médico e/ou nutricionista.

Alergénios

Contém ingredientes leite e soja.

Precauções

Usar com precaução em crianças e adolescentes com idades entre os 3 e os 18 anos.

Contra-indicações

Não adequado para doentes que necessitem de uma dieta isenta de fibra. Não adequado para crianças com idade inferior a 3 anos.

Conservação

Após a abertura, conservar a embalagem no frigorífico por um período máximo de 24 horas.

Composição Nutricional	100 ml	Garrafa 200 ml
Energia	kcal	151 302
	kJ	633 1266
Proteínas	g	10.4 20.8
% energia	% En	28% 28%
Hidratos de Carbono	g	15 30
% energia	% En	39% 39%
- Açúcares	g	8.1 16.2
- Lactose	g	<0.2 <0.4
Lípidos	g	5.2 10.4
% energia	% En	31% 31%
- Saturados	g	0.5 0.9
- MCT	g	- -
- Monoinsaturados	g	3.1 6.2
- Polinsaturados	g	1.6 3.2
Fibra	g	1.4 2.8
% energia	% En	2% 2%
- Solúvel	g	1.4 2.8
- Insolúvel	g	- -
Sal	g	0.17 0.34
Minerais		
- Na	mg	73.0 146
- K	mg	160 320
- Cl	mg	124 248
- Ca	mg	200 400
- P	mg	100 200
- Mg	mg	30.3 60.6
Oligoelementos		
- Fe	mg	1.25 2.5
- Zn	mg	1.12 2.24
- Mg	µg	0.14 0.28
- Mn	mg	0.26 0.52
- F	mg	0.06 0.12
- Mo	µg	7.23 14.46
- Se	µg	9.17 18.34
- Cr	µg	4.4 8.8
- I	µg	13.5 27

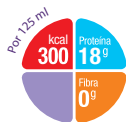
Composição Nutricional	100 ml	Garrafa 200 ml
Vitaminas		
- Vit. A	µg	75.0 150
- Vit. D	µg	5.0 10
- Vit. E	mg-α-TE	2.40 4.8
- Vit. K	µg	9.0 18
- Tiamina	mg	0.13 0.26
- Riboflavina	mg	0.16 0.32
- Niacina	mg	0.45 0.90
- Ácido pantoténico	mg	0.5 1.0
- Vit. B ₆	mg	0.38 0.76
- Ácido fólico	µg	40.0 80.0
- Vit. B ₁₂	µg	0.58 1.16
- Biotina	µg	3.0 6.0
- Vit. C	mg	16.0 32.0
Outros		
- Leucina	g	1.5 3
- Colina	mg	40.0 80.0

Osmolaridade: 680 mOsmol/l

¹Valores nutricionais referentes ao sabor baunilha tropical 1. Kramer I, et al. Impact of the Macronutrient Composition of a Nutritional Supplement on Muscle Protein Synthesis Rates in Older Men: A Randomized, Double-Blind, Controlled Trial. J Clin Endocrinol Metab. 2015;100:4124-32. 2. Kramer I, et al. Both basal and post-prandial muscle protein synthesis rates, following the ingestion of a leucine-enriched whey protein supplement, are not impaired in sarcopenic older males. Clin Nutr. 2017;36:1440-9. 3. Charet A, et al. Supplementing Breakfast with a Vitamin D and Leucine-Enriched Whey Protein Medical Nutrition Drink Enhances Postprandial Muscle Protein Synthesis and Muscle Mass in Healthy Older Men. J Nutr. 2017;147:2262-71. | Fortimel® Advanced é um alimento para fins medicinais específicos destinado à gestão nutricional da malnutrição associada a doença com perda de massa muscular e/ou sarcopenia. Deve ser consumido sob supervisão médica. Exclusivamente para uso entérico - não adequado para utilização por via parentérica.

Fortimel® Compact Protein

Suplemento nutricional oral hipercalórico e hiperproteico, de baixo volume.



Características Nutricionais

Densidade energética

2.4 kcal/ml

Hidratos de carbono

41%

Proteínas

24%

Lípidos

35%



Isento de glúten

Indicações

Para a gestão nutricional da malnutrição associada a doença em doentes e que não conseguem alcançar as suas necessidades energéticas e proteicas somente com a alimentação habitual. Recomendado para oncologia, geriatria, pré e/ou pós-operatório, necessidade em suplementar com baixo volume (125 ml), entre outros.

Apresentação

Pack de 4 garrafas de 125 ml.

Sabores Disponíveis

Banana

Baunilha

Café

Morango

Pêssego-manga

CNP

7386102

7386110

7386136

7386128

7397364

Dose recomendada

Como suplemento: 1 a 3 garrafas por dia, entre as refeições ou de acordo com as recomendações do médico e/ou nutricionista.

Alergénios

Contém leite e soja.

Precauções

Usar unicamente como suplemento, não adequado como fonte alimentar única. Usar com precaução em crianças com idade entre 6 e os 10 anos.

Contraindicações

Não adequado para doentes com galactosémia. Não adequado para crianças com idade inferior a 6 anos.

Conservação

Após a abertura, conservar a embalagem no frigorífico por um período máximo de 24 horas.

Composição Nutricional	100 ml	Garrafa 125 ml
Energia	kcal	240 300
	kJ	1010 1263
Proteínas	g	14.4 18
% energia	% En	24% 24%
Hidratos de Carbono	g	24.4 30.5
% energia	% En	41% 41%
- Açúcares	g	13.3 16.6
- Lactose	g	0.3 0.38
Lípidos	g	9.4 11.8
% energia	% En	35% 35%
- Saturados	g	0.9 1.2
- MCT	g	- -
- Monoinsaturados	g	5.7 7.1
- Polinsaturados	g	2.8 3.5
Fibra	g	0 0
% energia	% En	0% 0%
- Solúvel	g	- -
- Insolúvel	g	- -
Sal	g	0.09 0.11
Minerais		
- Na	mg	35 43.8
- K	mg	97.6 122
- Cl	mg	60 75
- Ca	mg	350 437.5
- P	mg	282 352.5
- Mg	mg	54 67.5
Oligoelementos		
- Fe	mg	2.1 2.6
- Zn	mg	2.4 3
- Cu	mg	0.35 0.44
- Mn	mg	0.63 0.79
- F	mg	0.19 0.24
- Mo	µg	20 25
- Se	µg	14 17.5
- Cr	µg	13 16.3
- I	µg	46 57.5

Composição Nutricional	100 ml	Garrafa 125 ml
Vitaminas		
- Vit. A	µg	260 325
- Vit. D	µg	2.1 2.6
- Vit. E	mg-α-TE	3.7 4.6
- Vit. K	µg	16 20
- Tiamina	mg	0.45 0.56
- Riboflavina	mg	0.50 0.63
- Niacina	mg	0.59 0.74
- Ácido pantoténico	mg	1.6 2
- Vit. B ₆	mg	0.53 0.66
- Ácido fólico	µg	80 100
- Vit. B ₁₂	µg	1.1 1.4
- Biotina	µg	12 15
- Vit. C	mg	30 37.5
Outros		
- Colina	mg	110 137.5

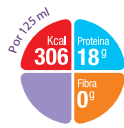
Osmolaridade: 570 mOsmol/l

*Valores nutricionais referentes ao sabor morango | Fortimel® Compact Protein é um alimento para fins medicinais específicos destinado à gestão nutricional da malnutrição associada a doença. Deve ser consumido sob supervisão médica. Exclusivamente para uso entérico - não adequado para utilização por via parentérica

Fortimel® Compact Protein

Sabores Sensoriais

Suplemento nutricional oral hiperclórico e hiperproteico, de baixo volume. Desenvolvido para as alterações no paladar e/ou olfato.¹



Características Nutricionais

Densidade energética **2,4 kcal/ml**

Hidratos de carbono **41%**

Proteínas **24%**

Lípidos **35%**



Indicações

Para a gestão nutricional da malnutrição associada a doença em doentes oncológicos que apresentem alterações no paladar e olfato e que não conseguem alcançar as suas necessidades energéticas e proteicas apenas com a alimentação habitual. Recomendado para oncologia, geriatria, pré e/ou pós-operatório, necessidade em suplementar com baixo volume (125 ml), entre outros.

Apresentação

Pack de 4 garrafas de 125 ml.

Sabores Disponíveis	Neutro	Frutos Vermelhos Sensação Refrescante	Gengibre Tropical Sensação Intensa
CNP	6559179	6559187	6559195

Dose recomendada

Como suplemento: 1 a 2 garrafas por dia, entre as refeições ou de acordo com as recomendações do médico e/ou nutricionista.

Alergénios

Contém leite e soja.

Precauções

Usar com precaução, e apenas por indicação do profissional de saúde, em crianças com idades entre os 6 e os 10 anos.

Contraindicações

Não adequado para doentes com galactosémia. Não adequado para crianças com idade inferior a 6 anos.

Conservação

Após a abertura, conservar a embalagem no frigorífico por um período máximo de 24 horas.

Composição Nutricional	100 ml	Garrafa 125 ml
Energia	kcal 245	306
	kJ 1032	1290
Proteínas	g 14.6	18
% energia	% En 24%	24%
Hidratos de Carbono	g 25.3	31.6
% energia	% En 41%	41%
- Açúcares	g 13.7	17.1
- Lactose	g <0.35	<0.35
Lípidos	g 9.6	12
% energia	% En 35%	35%
- Saturados	g 0.9	1.1
- MCT	g -	-
- Monoinsaturados	g 5.7	7.1
- Polinsaturados	g 2.9	3.6
Fibra	g 0	0
% energia	% En 0%	0%
- Solúvel	g -	-
- Insolúvel	g -	-
Sal	g 0.08	0.1
Minerais		
- Na	mg 40	50
- K	mg 97.6	122
- Cl	mg 60	75
- Ca	mg 350	438
- P	mg 282	353
- Mg	mg 54	68
Oligoelementos		
- Fe	mg 2.19	2.74
- Zn	mg 2.58	3.23
- Cu	mg 0.35	0.44
- Mn	mg 0.64	0.8
- F	mg 0.20	0.25
- Mo	µg 21.5	26.88
- Se	µg 15.4	19.25
- Cr	µg 13	16.25
- I	µg 49	61.25

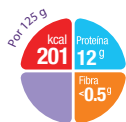
Composição Nutricional	100 ml	Garrafa 125 ml
Vitaminas		
- Vit. A	µg-RE 288	360
- Vit. D	µg 2.08	2.6
- Vit. E	mg-α-TE 4.9	6.13
- Vit. K	µg 18.9	23.62
- Tiamina	mg 0.52	0.65
- Riboflavina	mg 0.56	0.7
- Niacina	mg 0.70	0.88
- Ácido pantoténico	mg 1.5	1.88
- Vit. B ₆	mg 0.61	0.76
- Ácido fólico	µg 80.9	101.13
- Vit. B ₁₂	µg 0.90	1.13
- Biotina	µg 10.1	12.6
- Vit. C	mg 30.7	38.38
Outros		
- Colina	mg 99.4	124.25

Osmolaridade: 570 mOsmol/l

¹Valores nutricionais referentes ao sabor frutos vermelhos sensação refrescante | Fortimel® Compact Protein é um alimento para fins medicinais específicos destinado à gestão nutricional da malnutrição associada a doença. Deve ser consumido sob supervisão médica. Exclusivamente para uso entérico - não adequado para utilização por via parentérica.
1. Haan JJ, et al. Support Care Cancer. 2021. 2. Haan JJ et al. Annals of Oncology. 2018; 29(8): viii603-viii640.

Fortimel® Creme

Suplemento nutricional oral hipercalórico e hiperproteico, em formato de creme.



Características Nutricionais

Densidade energética **1,6 kcal/g**

Hidratos de carbono **47%**

Proteínas **25%**

Lípidos **28%**



Isento de glúten

Indicações

Para a gestão nutricional da malnutrição associada a doença em doentes que não conseguem alcançar as suas necessidades proteicas e energéticas somente com a alimentação habitual. Recomendado para situações em que seja útil variar a consistência do suplemento nutricional oral.

Apresentação

Pack de 4 embalagens de 125 g.

Sabores Disponíveis	Baunilha	Café	Chocolate	Frutos Silvestres
CNP	7332791	7332817	7332809	7352922

Dose recomendada

Como suplemento: 1 a 3 embalagens por dia, entre as refeições ou de acordo com as recomendações do médico e/ou nutricionista.

Alergénios

Contém de leite.

Precauções

Usar unicamente como suplemento, não adequado como fonte alimentar única. Consumir com precau-

ção, e apenas por indicação médica, em crianças com idades entre os 3 e 6 anos.

Contraindicações

Não adequado para doentes com galactosémia. Não adequado para crianças com idade inferior a 3 anos.

Conservação

Após a abertura, conservar a embalagem no frigorífico por um período máximo de 24 horas.

Composição Nutricional	100 g	Embalagem 125 g	
Energia	kcal	161	201
	kJ	675	844
Proteínas	g	9,9/9,3*	12,4
% energia	% En	25%	25%
Hidratos de Carbono	g	19,0	23,8
% energia	% En	47%	47%
- Açúcares	g	10,8	13,5
- Lactose	g	0,4	0,5
Lípidos	g	5,0	6,3
% energia	% En	28%	28%
- Saturados	g	0,7	0,9
- MCT	g	-	-
- Monoinsaturados	g	2,9	3,6
- Polinsaturados	g	1,4	1,7
Fibra	g	<0,5	<0,5
% energia	% En	0,1%	0,1%
- Solúvel	g	<0,5	>0,5
- Insolúvel	g	-	-
Sal	g	0,20	0,25
Minerais			
- Na	mg	80/85*	100
- K	mg	215	268,8
- Cl	mg	125	156,3
- Ca	mg	200	250
- P	mg	200	250
- Mg	mg	36	45
Oligoelementos			
- Fe	mg	2,5	3,1
- Zn	mg	1,9	2,4
- Cu	mg	0,44	0,55
- Mn	mg	0,64	0,8
- F	mg	0,24	0,3
- Mo	µg	19	23,8
- Se	µg	11	13,8
- Cr	µg	13	16,3
- I	µg	32	40

Composição Nutricional	100 g	Embalagem 125 g	
Vitaminas			
- Vit. A	µg	205	256
- Vit. D	µg	1,7	2,1
- Vit. E	mg-α-TE	2,7	3,4
- Vit. K	µg	13	16,3
- Tiamina	mg	0,37	0,46
- Riboflavina	mg	0,4	0,5
- Niacina	mg	0,19	0,24
- Ácido pantoténico	mg	1,3	1,6
- Vit. B ₆	mg	0,42	0,53
- Ácido fólico	µg	64	80
- Vit. B ₁₂	µg	0,51	0,64
- Biotina	µg	6,4	8
- Vit. C	mg	16	20
Outros			
- Colina	mg	88	110

Osmolaridade: 600 mOsmol/l

* Valores nutricionais referentes ao sabor baunilha. | Fortimel® Creme é um alimento para fins medicinais específicos destinado à gestão nutricional da malnutrição associada a doença. Deve ser consumido sob supervisão médica. Exclusivamente para uso entérico - não adequado para utilização por via parentérica.

Fortimel® Compact

Suplemento nutricional oral hipercalórico, de baixo volume.



Características Nutricionais

Densidade energética

2.4 kcal/ml

Hidratos de carbono

49%

Proteínas

16%

Lípidos

35%



Isento de glúten

Indicações

Para a gestão nutricional da malnutrição associada a doença em doentes que não conseguem alcançar as suas necessidades energéticas, somente com a alimentação habitual. Recomendado para situações de perda moderada de peso e/ou apetite e necessidade de suplementar com baixo volume (125 ml).

Apresentação

Pack de 4 garrafas de 125 ml.

Sabores Disponíveis	Banana	Baunilha	Café	Morango	Neutro
CNP	7368746	7368712	7368738	7368720	7397356

Dose recomendada

Como suplemento: 1 a 3 garrafas por dia, entre as refeições. Como fonte alimentar única: 5 a 7 garrafas por dia. Ou de acordo com as recomendações do médico e/ou nutricionista.

Alergénios

Contém leite e soja.

Precauções

Usar com precaução em crianças com idade entre 3 e 6 anos. Monitorizar a ingestão de líquidos, de forma assegurar um adequado estado de hidratação.

Contraindicações

Não adequado para crianças com idade inferior a 3 anos.

Conservação

Após a abertura, conservar a embalagem no frigorífico por um período máximo de 24 horas.

Composição Nutricional	100 ml	Garrafa 125 ml	
Energia	kcal	240	300
	kJ	1010	1263
Proteínas	g	9.6	12
% energia	% En	16%	16%
Hidratos de Carbono	g	29.6	37
% energia	% En	49%	49%
- Açúcares	g	15.5	19.4
- Lactose	g	<0.5	<0.6
Lípidos	g	9.3	11.6
% energia	% En	35%	35%
- Saturados	g	0.9	1.1
- MCT	g	-	-
- Monoinsaturados	g	5.7	7.1
- Polinsaturados	g	2.7	3.3
Fibra	g	0	0
% energia	% En	0%	0%
- Solúvel	g	-	-
- Insolúvel	g	-	-
Sal	g	0.24	0.30
Minerais			
- Na	mg	96	120
- K	mg	237	296.3
- Cl	mg	85.0	106.3
- Ca	mg	176	220
- P	mg	182	228
- Mg	mg	32.5	40.6
Oligoelementos			
- Fe	mg	3.85	4.8
- Zn	mg	2.9	3.6
- Cu	mg	0.43	0.54
- Mn	mg	0.84	1.1
- F	mg	0.18	0.23
- Mo	µg	24	30
- Se	µg	14.7	18.4
- Cr	µg	16	20
- I	µg	36.3	45.4

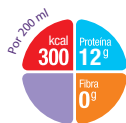
Composição Nutricional	100 ml	Garrafa 125 ml	
Vitaminas			
- Vit. A	µg	240	300
- Vit. D	µg	1.8	2.3
- Vit. E	mg-α-TE	3.0	3.8
- Vit. K	µg	13	16.3
- Tiamina	mg	0.40	0.5
- Riboflavina	mg	0.40	0.5
- Niacina	mg	2.0	2.75
- Ácido pantoténico	mg	1.3	1.62
- Vit. B ₆	mg	0.40	0.5
- Ácido fólico	µg	64	80
- Vit. B ₁₂	µg	0.70	0.88
- Biotina	µg	9.6	12
- Vit. C	mg	24	30
Outros			
- Colina	mg	88.1	110.1

Osmolaridade: 790 mOsmol/l

* Valores nutricionais referentes ao sabor baunilha. | Fortimel® Compact é um alimento para fins medicinais específicos destinado à gestão nutricional da malnutrição associada a doença. Deve ser consumido sob supervisão médica. Exclusivamente para uso entérico - não adequado para utilização por via parentérica.

Fortimel® Energy

Suplemento nutricional oral hipercalórico, isento de resíduos.



Características Nutricionais

Densidade energética	1.5 kcal/ml	Hidratos de carbono	49%
Proteínas	16%	Lípidos	35%

Isento de glúten |
 Isento de lactose |
 Isento de fibra

Indicações

Para a gestão nutricional da malnutrição associada a doença em doentes que não conseguem alcançar as suas necessidades energéticas somente com a alimentação habitual. Recomendado para situações de perda moderada de peso e/ou apetite e indicado para doentes que necessitem de uma dieta isenta de resíduos^{1,2}, em situações como Doenças Inflamatórias do Intestino ou preparação para colonoscopia.^{1,3}

Apresentação

Pack de 4 garrafas de 200 ml.

Sabores Disponíveis	Banana	Baunilha	Morango
CNP	7361477	7361485	7366336

Dose recomendada

Como suplemento: 1 a 3 garrafas por dia, entre as refeições. Como fonte alimentar única: 5 a 7 garrafas por dia. Ou de acordo com as recomendações do médico e/ou nutricionista.

Alergénios

Contém leite e soja.

Precauções

Usar com precaução, e apenas por indicação do profissional de saúde, em crianças com idades entre os 3 e 6 anos.

Contraindicações

Não adequado para doentes com galactosémia e para crianças com menos de 3 anos de idade.

Conservação

Após a abertura, conservar a embalagem no frigorífico por um período máximo de 24 horas.

Composição Nutricional	100 ml		Garrafa 200 ml	
	kcal	150	300	
Energia				
		625	1250	
Proteínas		5.9	12	
% energia	% En	16%	16%	
Hidratos de Carbono		18.4	36.8	
% energia	% En	49%	49%	
- Açúcares		6.7	13.4	
- Lactose		<0.025	<0.05	
Lípidos		5.8	11.7	
% energia	% En	35%	35%	
- Saturados		0.6	1.3	
- MCT		-	-	
- Monoinsaturados		3.6	7.2	
- Polinsaturados		1.7	3.5	
Fibra		0	0	
% energia	% En	0%	0%	
- Solúvel		-	-	
- Insolúvel		-	-	
Sal		0.23	0.46	
Minerais				
- Na	mg	90	180	
- K	mg	159	318	
- Cl	mg	87	174	
- Ca	mg	91	182	
- P	mg	78	156	
- Mg	mg	23	46	
Oligoelementos				
- Fe	mg	2.4	4.8	
- Zn	mg	1.8	3.6	
- Cu	mg	0.27	0.54	
- Mn	mg	0.50	1.0	
- F	mg	0.50	0.3	
- Mo	µg	15	30	
- Se	µg	8.6	17.2	
- Cr	µg	10	20	
- I	µg	20	40	

Composição Nutricional	100 ml		Garrafa 200 ml	
Vitaminas				
- Vit. A	µg	123	246	
- Vit. D	µg	1.1	2.2	
- Vit. E	mg-α-TE	1.9	3.8	
- Vit. K	µg	8.0	16.0	
- Tiamina	mg	0.23	0.46	
- Riboflavina	mg	0.24	0.48	
- Niacina	mg	1.3	2.6	
- Ácido pantoténico	mg	0.80	1.6	
- Vit. B ₆	mg	0.26	0.52	
- Ácido fólico	µg	40	80	
- Vit. B ₁₂	µg	0.32	0.64	
- Biotina	µg	6.0	12.0	
- Vit. C	mg	15	30	
Outros				
- Carotenóides	mg	0.3	0.6	
- Colina	mg	55	110	

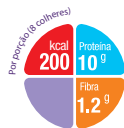
Osmolaridade: 455 mOsmol/l

* Valores nutricionais referentes ao sabor baunilha. | Fortimel® Energy é um alimento para fins medicinais específicos destinado à gestão nutricional da malnutrição associada a doença. Deve ser consumido sob supervisão médica. Exclusivamente para uso entérico - não adequado para utilização por via parentérica.

1. Bischoff S, et al. ESPEN practical guideline: Clinical Nutrition in inflammatory bowel disease. Clin Nutr. 2020;39:632-653. 2. Abrahamse E, et al. Gastric non-coagulation of enteral feed yields faster gastric emptying of protein in a dynamic in vitro model. Clin Nutr. 2012;7(1):119. 3. Hassan C, et al. Bowel preparation for colonoscopy: European Society of Gastrointestinal Endoscopy (ESGE) Guideline - Update 2019. Endoscopy. 2019;51(08):775-794.

Fortimel Powder

Suplemento nutricional oral em pó hiperproteico, com fibra, vitaminas e minerais.



Características Nutricionais

Densidade energética

1.0 kcal/ml

Hidratos de carbono

49%

Proteínas

20%

Lípidos

30%



Indicações

Para a gestão nutricional da malnutrição associada a doença em doentes que não conseguem alcançar as suas necessidades nutricionais somente com a alimentação habitual, como é o caso de doentes com perda moderada de peso e/ou apetite e para os que não toleram suplementação nutricional oral líquida.

Apresentação

Latas de 335 g.

Sabores Disponíveis

CNP

Neutro

7381111

Dose recomendada

Como suplemento: 1 a 3 porções por dia. Cada porção corresponde a 8 colheres de medida (46 g de pó). Cada colher de medida corresponde a 5,7 g de pó. Adicionar a refeições líquidas ou purés. Pode ser dissolvido em leite ou outras bebidas, quentes ou frias. 1. Dissolver 8 colheres de medida em 50 ml de água e misturar até o pó dissolver completamente. 2. Adicionar água até perfazer os 200 ml de volume. Preparar a quantidade desejada e consumir nas 2 horas seguintes. Os alimentos preparados e não consumidos devem ser rejeitados.

Alergénios

Contém leite e soja.

Precauções

Usar unicamente como suplemento, não adequado como fonte alimentar única.

Contraindicações

Não adequado para menores de 18 anos de idade.

Conservação

Fechar bem a embalagem após cada utilização. Após a abertura, consumir no período máximo de um mês.

Composição Nutricional		100 g em pó	200 ml (46g de pó)
Energia	kcal	435	200
	kJ	1830	840
Proteínas	g	21.8	10
% energia	% En	20%	20%
Hidratos de Carbono	g	53.4	24.6
% energia	% En	49%	49%
- Açúcares	g	8.6	4
- Lactose	g	0.9	0.4
Lípidos	g	14.4	6.6
% energia	% En	30%	30%
- Saturados	g	3.4	1.6
- MCT	g	-	-
- Monoinsaturados	g	8.0	3.7
- Polinsaturados	g	2.3	1.1
Fibra	g	2.6	1.2
% energia	% En	1%	1%
- Solúvel	g	2.6	1.2
- Insolúvel	g	-	-
Minerais			
- Na	mg	314	144
- K	mg	693	318
- Cl	mg	392	180
- Ca	mg	519	238
- P	mg	281	130
- Mg	mg	74	34
Olígoelementos			
- Fe	mg	7.0	3.2
- Zn	mg	5.2	2.4
- Cu	µg	754	346
- Mn	mg	1.3	0.6
- F	mg	0.45	0.2
- Mo	µg	44	20
- Se	µg	26	12
- Cr	µg	20	9.2
- I	µg	56	26

Composição Nutricional		100 g em pó	200 ml (46g de pó)
Vitaminas			
- Vit. A	µg	419	192
- Vit. D	µg	6.5	3.0
- Vit. E	mg-α-TE	5.2	2.4
- Vit. K	µg	23	10.4
- Tiamina	mg	0.58	0.26
- Riboflavina	mg	0.73	0.34
- Niacina	mg	4.2	1.94
- Ácido pantoténico	mg	2.3	1.06
- Vit. B ₆	mg	0.73	0.34
- Ácido fólico	µg	112	52
- Vit. B ₁₂	µg	1.2	0.54
- Biotina	µg	12	5.4
- Vit. C	mg	44	20
Outros			
- Colina	mg	150	68


Osmolaridade: 330 mOsm/l

Fortimel Powder é um alimento para fins medicinais específicos destinado à gestão nutricional da malnutrição associada a doença. Deve ser consumido sob supervisão médica. Exclusivamente para uso entérico – não adequado para utilização por via parentérica.

NUTRIÇÃO
ENTÉRICA (NE)
POR Sonda

Pre Nutrison

Fórmula para nutrição entérica por sonda, polimérica, nutricionalmente completa e hipocalórica.



por 1000 ml




500 kcal

20g Proteína

0g Fibra

Características Nutricionais

Densidade energética	0.5 kcal/ml	Hidratos de carbono	49%
Proteínas	16%	Lípidos	35%

 Isento de glúten |
  Isento de lactose |
  Isento de fibra

Indicações

Para gestão nutricional da malnutrição associada a doença em doentes que vão iniciar nutrição entérica. Recomendado para a fase posterior ao jejum prolongado ou para a transição entre a nutrição parentérica e a entérica.

Apresentação

Pack de 1000 ml.

Sabores Disponíveis

CNP

N/A

7326736

Dose recomendada

Adequado como fonte alimentar única. De acordo com a recomendação do sistema de saúde e necessidades nutricionais específicas de cada doente.

Alergénios

Contém leite e soja.

Precauções

Usar com precaução, e apenas por indicação do profissional de saúde, em crianças com idades entre os 1 e 6 anos.

Contraindicações

Não adequado para lactentes. Até aos 12 anos de idade deve optar-se pela linha pediátrica, por ser mais ajustada e adaptada às necessidades nutricionais desta faixa etária. Não adequado para doentes com galactosémia.

Conservação

Conservar em local fresco e seco. Após a abertura, a embalagem assepticamente manipulada pode ser conservada no frigorífico por um período máximo de 24 horas.

Composição Nutricional		100 ml	
Energia	kcal	50	
	kJ	210	
Proteínas	g	2.0	
% energia	% En	16%	
Hidratos de Carbono	g	6.2	
% energia	% En	49%	
- Açúcares	g	0.5	
- Lactose	g	<0.025	
Lípidos	g	2	
% energia	% En	35%	
- Saturados	g	0.2	
- MCT	g	-	
- Monoinsaturados	g	1.2	
- Polinsaturados	g	0.6	
Fibra	g	0	
% energia	% En	0%	
- Solúvel	g	-	
- Insolúvel	g	-	
Sal	g	0.13	
Minerais			
- Na	mg	50	
- K	mg	75	
- Cl	mg	63	
- Ca	mg	40	
- P	mg	36	
- Mg	mg	23	
Oligoelementos			
- Fe	mg	1.6	
- Zn	mg	1.2	
- Cu	mg	0.18	
- Mn	mg	0.33	
- F	mg	0.10	
- Mo	µg	10	
- Se	µg	5.7	
- Cr	µg	6.7	
- I	µg	13	

Composição Nutricional		100 ml	
Vitaminas			
- Vit. A	µg	82	
- Vit. D	µg	0.70	
- Vit. E	mg-α-TE	1.3	
- Vit. K	µg	5.3	
- Tiamina	mg	0.15	
- Riboflavina	mg	0.16	
- Niacina	mg	1.3	
- Ácido pantoténico	mg	0.53	
- Vit. B ₆	mg	0.17	
- Ácido fólico	µg	27	
- Vit. B ₁₂	µg	0.21	
- Biotina	µg	4.0	
- Vit. C	mg	10	
Outros			
- Colina	mg	37	
- Carotenóides	mg	0.20	
- H ₂ O	ml	92	

Osmolaridade: 140 mOsmol/l

Nutrison

Fórmula para nutrição entérica por sonda, polimérica, nutricionalmente completa e normocalórica. Contém uma mistura única de 4 proteínas (soroproteína, caseína, ervilha e soja) e é enriquecida em EPA+DHA e carotenóides.



Características Nutricionais

Densidade energética

1.0 kcal/ml

Hidratos de carbono

49%

Proteínas

16%

Lípidos

35%



Isento de glúten



Isento de lactose



Isento de fibra

Indicações

Para a gestão nutricional da malnutrição associada a doença, em doentes que necessitem de nutrição entérica por sonda.

Apresentação

Garrafa de 500 ml.

Sabores Disponíveis

CNP

N/A

7301077

Dose recomendada

Adequado como fonte alimentar única. De acordo com a recomendação do médico e/ou nutricionista e necessidades nutricionais específicas de cada doente.

Alergénios

Contém leite, soja e peixe.

Precauções

Usar com precaução, e apenas por indicação do profissional de saúde, em crianças com idades entre os 1 e 6 anos.

Contraindicações

Não adequado para lactentes. Até aos 12 anos de idade deve optar-se pela linha pediátrica, por ser mais ajustada e adaptada às necessidades nutricionais desta faixa etária. Não adequado para doentes com galactosémia.

Conservação

Conservar em local fresco e seco. Após a abertura, a embalagem assepticamente manipulada pode ser conservada no frigorífico por um período máximo de 24 horas.

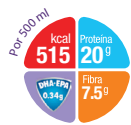
Composição Nutricional	100 ml	
Energia	kcal	100
	kJ	420
Proteínas	g	4.0
% energia	% En	16%
Hidratos de Carbono	g	12.3
% energia	% En	49%
- Açúcares	g	0.7
- Lactose	g	<0.025
Lípidos	g	3.9
% energia	% En	35%
- Saturados	g	1.0
- MCT	g	0.6
- Monoinsaturados	g	2.2
- Polinsaturados	g	0.7
- DHA	mg	13.6
- EPA	mg	20
Fibra	g	<0.1
% energia	% En	0%
- Solúvel	g	-
- Insolúvel	g	-
Sal	0.25	
Minerais		
- Na	mg	100
- K	mg	150
- Cl	mg	125
- Ca	mg	80
- P	mg	72
- Mg	mg	23
Oligoelementos		
- Fe	mg	1.6
- Zn	mg	1.2
- Cu	mg	0.18
- Mn	mg	0.33
- F	mg	0.10
- Mo	µg	10
- Se	µg	5.7
- Cr	µg	6.7
- I	µg	13

Composição Nutricional	100 ml	
Vitaminas		
- Vit. A	µg	82
- Vit. D	µg	1.0
- Vit. E	mg-α-TE	1.3
- Vit. K	µg	5.3
- Tiamina	mg	0.15
- Riboflavina	mg	0.16
- Niacina	mg	0.91
- Ácido pantoténico	mg	0.53
- Vit. B ₆	mg	0.17
- Ácido fólico	µg	27
- Vit. B ₁₂	µg	0.21
- Biotina	µg	4.0
- Vit. C	mg	10
Outros		
- Colina	mg	37
- Carotenóides	mg	0.20
- H ₂ O	ml	85

Osmolaridade: 225 mOsmol/l

Nutrison Multi Fibre

Fórmula para nutrição entérica por sonda, polimérica, nutricionalmente completa e com fibra. Contém uma mistura única de 4 proteínas (soroproteína, caseína, ervilha e soja). Enriquecida em EPA+DHA, carotenóides e mistura de fibras solúveis e insolúveis.



Características Nutricionais

Densidade energética

1.0 kcal/ml

Hidratos de carbono

47%

Proteínas

16%

Lípidos

34%



Isento de glúten



Isento de lactose

Indicações

Para a gestão nutricional da malnutrição associada a doença, em doentes que necessitem de nutrição entérica por sonda. Recomendado para regularizar a função intestinal, por exemplo na fase pré e pós-operatória, obstipação, diarreia e em situações em que a nutrição entérica seja necessária a longo prazo.

Apresentação

Garrafa de 500 ml.

Sabores Disponíveis

CNP

N/A

7318626

Dose recomendada

Adequado como fonte alimentar única. De acordo com a recomendação do médico e/ou nutricionista e necessidades nutricionais específicas de cada doente.

Alergénios

Contém leite, soja e peixe.

Precauções

Usar com precaução, e apenas por indicação do profissional de saúde, em crianças com idades entre os 1 e 6 anos.

Contraindicações

Não adequado para lactentes. Até aos 12 anos de idade deve optar-se pela linha pediátrica, por ser mais ajustada e adaptada às necessidades nutricionais desta faixa etária. Não adequado para doentes que necessitem de uma dieta isenta de fibra e doentes com galactosémia.

Conservação

Conservar em local fresco e seco. Após a abertura, a embalagem assepticamente manipulada pode ser conservada no frigorífico por um período máximo de 24 horas.

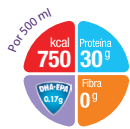
Composição Nutricional		100 ml
Energia	kcal	103
	kJ	430
Proteínas	g	4.0
% energia	% En	16%
Hidratos de Carbono	g	12.3
% energia	% En	47%
- Açúcares	g	0.8
- Lactose	g	<0.025
Lípidos	g	3.9
% energia	a	34%
- Saturados	g	1.0
- MCT	g	0.6
- Monoinsaturados	g	2.2
- Polinsaturados	g	0.7
- DHA	mg	13.6
- EPA	mg	20
Fibra	g	1.5
% energia	% En	3%
- Solúvel	g	0.8
- Insolúvel	g	0.8
Sal		0.25
Minerais		
- Na	mg	100
- K	mg	150
- Cl	mg	125
- Ca	mg	80
- P	mg	72
- Mg	mg	23
Oligoelementos		
- Fe	mg	1.6
- Zn	mg	1.2
- Cu	mg	0.18
- Mn	mg	0.33
- F	mg	0.10
- Mo	µg	10
- Se	µg	5.7
- Cr	µg	6.7
- I	µg	13

Composição Nutricional		100 ml
Vitaminas		
- Vit. A	µg	82
- Vit. D	µg	1.0
- Vit. E	mg-α-TE	1.3
- Vit. K	µg	5.3
- Tiamina	mg	0.15
- Riboflavina	mg	0.16
- Niacina	mg	0.90
- Ácido pantoténico	mg	0.53
- Vit. B ₆	mg	0.17
- Ácido fólico	µg	27
- Vit. B ₁₂	µg	0.21
- Biotina	µg	4.0
- Vit. C	mg	10
Outros		
- Colina	mg	37
- Carotenóides	mg	0.20
- H ₂ O	ml	83

Osmolaridade: 250 mOsmol/l

Nutrison Energy

Fórmula para nutrição entérica por sonda, polimérica, nutricionalmente completa, hipercalórica. Contém uma mistura única de 4 proteínas (soroproteína, caseína, ervilha e soja) e é enriquecida em EPA+DHA e carotenóides.



Características Nutricionais

Densidade energética

1.5 kcal/ml

Hidratos de carbono

49%

Proteínas

16%

Lípidos

35%



Isento de glúten



Isento de lactose



Isento de fibra

Indicações

Para a gestão nutricional da malnutrição associada a doença, em doentes que necessitem de nutrição entérica por sonda, com necessidades energéticas aumentadas ou necessidade de restrição hídrica.

Apresentação

Garrafa de 500 ml.

Sabores Disponíveis

CNP

N/A

7301085

Dose recomendada

Adequado como fonte alimentar única. De acordo com a recomendação do médico e/ou nutricionista e necessidades nutricionais específicas de cada doente.

Alergénios

Contém leite, soja e peixe.

Precauções

Usar com precaução, e apenas por indicação do profissional de saúde, em crianças com idades entre os 1 e 6 anos.

Contraindicações

Não adequado para lactentes. Até aos 12 anos de idade deve optar-se pela linha pediátrica, por ser mais ajustada e adaptada às necessidades nutricionais desta faixa etária. Não adequado para doentes com galactosémia.

Conservação

Conservar em local fresco e seco. Após a abertura, a embalagem assepticamente manipulada pode ser conservada no frigorífico por um período máximo de 24 horas.


Composição Nutricional		100 ml
energia	kcal	150
	kJ	630
Proteínas	g	6.0
% energia	% En	16%
Hidratos de Carbono	g	18.3
% energia	% En	49%
- Açúcares	g	1.1
- Lactose	g	<0.025
Lípidos	g	5.8
% energia	% En	35%
- Saturados	g	1.5
- MCT	g	0.9
- Monoinsaturados	g	3.3
- Polinsaturados	g	1.1
- DHA	mg	13.7
- EPA	mg	20
Fibra	g	<0.1
% energia	% En	0%
- Solúvel	g	-
- Insolúvel	g	-
Sal		0.34
Minerais		
- Na	mg	134
- K	mg	201
- Cl	mg	100
- Ca	mg	108
- P	mg	108
- Mg	mg	34
Oligoelementos		
- Fe	mg	2.4
- Zn	mg	1.8
- Cu	mg	0.27
- Mn	mg	0.50
- F	mg	0.15
- Mo	µg	15
- Se	µg	8.6
- Cr	µg	10
- I	µg	20

Composição Nutricional		100 ml
Vitaminas		
- Vit. A	µg	123
- Vit. D	µg	1.5
- Vit. E	mg-α-TE	1.9
- Vit. K	µg	8.0
- Tiamina	mg	0.23
- Riboflavina	mg	0.24
- Niacina	mg	1.3
- Ácido pantoténico	mg	0.80
- Vit. B ₆	mg	0.26
- Ácido fólico	µg	40
- Vit. B ₁₂	µg	0.32
- Biotina	µg	6.0
- Vit. C	mg	15
Outros		
- Colina	mg	55
- Carotenóides	mg	0.30
- H ₂ O	ml	78

Osmolaridade: 360 mOsmol/l

Nutrison Protein Plus

Fórmula para nutrição entérica por sonda, polimérica, nutricionalmente completa, hipercalórica e hiperproteica. Contém uma mistura única de 4 proteínas (soroproteína, caseína, ervilha e soja) e é enriquecida em EPA+DHA e carotenóides.



Características Nutricionais

Densidade energética	1.25 kcal/ml	Hidratos de carbono	45%
Proteínas	20%	Lípidos	35%

Por 1000 ml: 1250 kcal, 63g Proteína, 0g Fibra

Isento de glúten | Isento de lactose | Isento de fibra

Indicações

Para a gestão nutricional da malnutrição associada a doença, em doentes que necessitem de nutrição entérica por sonda. Indicado para doentes com stress moderado.

Apresentação

Garrafa OpTri de 1000 ml.

Sabores Disponíveis

CNP | N/A | 7322305

Dose recomendada

Adequado como fonte alimentar única. De acordo com a recomendação do médico e/ou nutricionista e necessidades nutricionais específicas de cada doente.

Alergénios

Contém leite, soja e peixe.

Precauções

Usar com precaução, e apenas por indicação do profissional de saúde, em crianças com idades entre os 1 e 6 anos.

Contraindicações

Não adequado para lactentes. Até aos 12 anos de idade deve optar-se pela linha pediátrica, por ser mais ajustada e adaptada às necessidades nutricionais desta faixa etária. Não adequado para doentes com galactosémia.

Conservação

Conservar em local fresco e seco. Após a abertura, a embalagem assepticamente manipulada pode ser conservada no frigorífico por um período máximo de 24 horas.

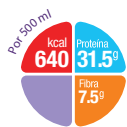
Composição Nutricional		100 ml
Energia	kcal	125
	kJ	525
Proteínas	g	6.3
% energia	% En	20%
Hidratos de Carbono	g	14.2
% energia	% En	45%
- Açúcares	g	0.9
- Lactose	g	<0.025
Lípidos	g	4.9
% energia	% En	35%
- Saturados	g	1.3
- MCT	g	0.8
- Monoinsaturados	g	2.7
- Polinsaturados	g	0.9
- DHA	mg	20.4
- EPA	mg	30
Fibra	g	<0.1
% energia	% En	0%
- Solúvel	g	-
- Insolúvel	g	-
Sal		0.28
Minerais		
- Na	mg	111
- K	mg	168
- Cl	mg	80
- Ca	mg	90
- P	mg	90
- Mg	mg	28
Oligoelementos		
- Fe	mg	2.0
- Zn	mg	1.5
- Cu	mg	0.23
- Mn	mg	0.41
- F	mg	0.13
- Mo	µg	13.0
- Se	µg	7.1
- Cr	µg	8.3
- I	µg	17.0

Composição Nutricional		100 ml
Vitaminas		
- Vit. A	µg	102
- Vit. D	µg	1.7
- Vit. E	mg-α-TE	1.6
- Vit. K	µg	6.6
- Tiamina	mg	0.19
- Riboflavina	mg	0.20
- Niacina	mg	0.88
- Ácido pantoténico	mg	0.66
- Vit. B ₆	mg	0.21
- Ácido fólico	µg	33
- Vit. B ₁₂	µg	0.26
- Biotina	µg	5.0
- Vit. C	mg	13
Outros		
- Colina	mg	46
- Carotenóides	mg	0.25
- H ₂ O	ml	81

Osmolaridade: 275 mOsmol/l

Nutrison Protein Plus Multi Fibre

Fórmula para nutrição entérica por sonda, polimérica, nutricionalmente completa, hipercalórica e hiperproteica e com fibra. Contém uma mistura única de 4 proteínas (soroproteína, caseína, ervilha e soja) e é enriquecida em EPA+DHA e carotenóides. Enriquecida com uma mistura de fibras solúveis e insolúveis.



Características Nutricionais

Densidade energética

1.28 kcal/ml

Hidratos de carbono

44%

Proteínas

20%

Lípidos

34%



Isento de lactose

Indicações

Para a gestão nutricional da malnutrição associada a doença, em doentes que necessitem de nutrição entérica por sonda. Indicado para doentes com stress moderado. Recomendado para regularizar a função intestinal, por exemplo na fase pré e pós-operatória, obstipação, diarreia e em situações em que a nutrição entérica seja necessária a longo prazo.

Apresentação

Garrafa OpTri de 500 ml.

Sabores Disponíveis

CNP

N/A

7350918

Dose recomendada

Adequado como fonte alimentar única. De acordo com a recomendação do médico e/ou nutricionista e necessidades nutricionais específicas de cada doente.

Alergénios

Contém leite, soja e peixe.

Precauções

Usar com precaução, e apenas por indicação do profissional de saúde, em crianças com idades entre os 1 e 6 anos.

Contraindicações

Não adequado para lactentes. Até aos 12 anos de idade deve optar-se pela linha pediátrica, por ser mais ajustada e adaptada às necessidades nutricionais desta faixa etária. Não adequado para doentes que necessitem de uma dieta isenta de fibra e doentes com galactosémia.

Conservação

Conservar em local fresco e seco. Após a abertura, a embalagem assepticamente manipulada pode ser conservada no frigorífico por um período máximo de 24 horas.

Composição Nutricional		100 ml
Energia	kcal	128
	kJ	535
Proteínas	g	6.3
% energia	% En	20%
Hidratos de Carbono	g	14.1
% energia	% En	44%
- Açúcares	g	1.0
- Lactose	g	<0.025
Lípidos	g	4.9
% energia	% En	34%
- Saturados	g	1.3
- MCT	g	0.8
- Monoinsaturados	g	2.7
- Polinsaturados	g	0.9
- DHA	mg	20.4
- EPA	g	30
Fibra	g	1.5
% energia	% En	2%
- Solúvel	g	1.2
- Insolúvel	g	0.3
Sal		0.28
Minerais		
- Na	mg	111
- K	mg	168
- Cl	mg	80
- Ca	mg	90
- P	mg	90
- Mg	mg	28
Oligoelementos		
- Fe	mg	2.0
- Zn	mg	1.5
- Cu	mg	0.23
- Mn	mg	0.41
- F	mg	0.13
- Mo	µg	13
- Se	µg	7.1
- Cr	µg	8.3
- I	µg	17

Composição Nutricional		100 ml
Vitaminas		
- Vit. A	µg	102
- Vit. D	µg	1.7
- Vit. E	mg-α-TE	1.6
- Vit. K	µg	6.6
- Tiamina	mg	0.19
- Riboflavina	mg	0.20
- Niacina	mg	0.89
- Ácido pantoténico	mg	0.66
- Vit. B ₆	mg	0.21
- Ácido fólico	µg	33
- Vit. B ₁₂	µg	0.26
- Biotina	µg	5.0
- Vit. C	mg	13
Outros		
- Colina	mg	46
- Carotenóides	mg	0.25
- H ₂ O	ml	80

Osmolaridade: 285 mOsmol/l

Nutrison Protein Intense

Fórmula para nutrição entérica por sonda, polimérica, nutricionalmente completa, moderadamente energética e hiperproteica. Contém uma mistura única de 4 proteínas (soroproteína, caseína, ervilha e soja) e é enriquecida em EPA+ DHA e carotenóides.



Características Nutricionais

Densidade energética

1,26 kcal/ml

Hidratos de carbono

33%

Proteínas

32%

Lípidos

35%



Isento de glúten



Isento de lactose



Isento de fibra

Indicações

Para a gestão nutricional da malnutrição associada a doença no doente crítico.

Apresentação

Garrafa OpTri de 500 ml.

Sabores Disponíveis

N/A

Dose recomendada

Adequado como fonte alimentar única. De acordo com a recomendação do médico e/ou nutricionista e necessidades nutricionais específicas de cada doente crítico.

Alergénios

Contém leite, soja e peixe.

Precauções

Usar com precaução, e apenas por indicação do profissional de saúde.

Contraindicações

Não adequado para lactentes. Até aos 12 anos de idade deve optar-se pela linha pediátrica, por ser mais ajustada e adaptada às necessidades nutricionais desta faixa etária. Não adequado para doentes com galactosémia.

Conservação

Conservar em local fresco e seco. Após a abertura, a embalagem assepticamente manipulada pode ser conservada no frigorífico por um período máximo de 24 horas.

Composição Nutricional		100 ml
Energia	kcal	126
	kJ	528
Proteínas	g	10
% energia	% En	32%
Hidratos de Carbono	g	10.4
% energia	% En	33%
- Açúcares	g	0.80
- Lactose	g	<0.025
Lípidos	g	4.9
% energia	% En	35%
- Saturados	g	1.3
- MCT	g	0.7
- Monoinsaturados	g	2.6
- Polinsaturados	g	1.0
- DHA	mg	20.6
- EPA	mg	30.1
Fibra	g	<0.1
% energia	% En	0%
- Solúvel	g	-
- Insolúvel	g	0.1
Sal		0.29
Minerais		
- Na	mg	116
- K	mg	218
- Cl	mg	96.4
- Ca	mg	75
- P	mg	81.9
- Mg	mg	22
Oligoelementos		
- Fe	mg	2.00
- Zn	mg	1.45
- Cu	mg	0.22
- Mn	mg	0.35
- F	mg	0.13
- Mo	µg	13.0
- Se	µg	6.83
- Cr	µg	8.30
- I	µg	18.9

Composição Nutricional		100 ml
Vitaminas		
- Vit. A	µg	102
- Vit. D	µg	1.72
- Vit. E	mg-α-TE	1.63
- Vit. K	µg	0.66
- Tiamina	mg	0.19
- Riboflavina	mg	0.29
- Niacina	mg	0.0
- Ácido pantoténico	mg	0.66
- Vit. B ₆	mg	0.21
- Ácido fólico	µg	33.1
- Vit. B ₁₂	µg	0.52
- Biotina	µg	5.00
- Vit. C	mg	13.3
Outros		
- Colina	mg	46
- Carotenóides	mg	0.2
- H ₂ O	ml	81

Osmolaridade: 275 mOsmol/l

3

GESTÃO NUTRICIONAL DA MALNUTRIÇÃO E PATOLOGIAS ESPECÍFICAS



3. Gestão nutricional da malnutrição e patologias específicas



Sarcopenia

Suplementação Nutricional Oral (SNO)

Fortimel® Advanced52

Oncologia

Suplementação Nutricional Oral (SNO)

Forticare54

Fortimel® Compact Protein56

Fortimel® Compact Protein Sabores Sensoriais58

Disfagia

Suplementação Nutricional Oral (SNO)

Nutillis Clear60

Nutillis Powder62

Nutillis Complete64

Nutillis Fruit66

Nutillis Agua68

Feridas Crônicas

Suplementação Nutricional Oral (SNO)

Cubitan®70

Nutrição Entérica (NE) por sonda

Nutrison Advanced Cubison84

Diabetes e/ou Hiperglicemia

Suplementação Nutricional Oral (SNO)

Diasip®72

Nutrição Entérica (NE) por sonda

Nutrison Advanced Dison86

Alterações de Digestão e Absorção

Suplementação Nutricional Oral (SNO)

MCT Oil74

Elemental Extra®76

Nutrição Entérica (NE) por sonda

Nutrison Advanced Peptisorb88

Modulares

Suplementação Nutricional Oral (SNO)

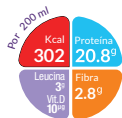
Fantomalt78

Protifar80

SUPLEMENTAÇÃO NUTRICIONAL ORAL (SNO)

Fortimel® Advanced

Suplemento nutricional oral hipercalórico e hiperproteico. Contém uma combinação única de Soroproteína, Leucina e Vitamina D que atuam na estimulação da síntese muscular proteica.¹⁻³



Características Nutricionais

Densidade energética **1.51 kcal/ml**

Proteínas **28%**

Isento de glúten

Hidratos de carbono **39%**

Lípidos **31%**

Indicações

Para a gestão nutricional da malnutrição associada a doença com perda de massa muscular e/ou sarcopenia. Recomendado para doentes com perda de massa muscular e com necessidade de recuperação funcional devido a:¹⁻³ envelhecimento, imobilização prolongada, malnutrição e situação aguda em doentes crónicos

Apresentação

Pack de 4 garrafas de 200 ml.

Sabores Disponíveis

CNP

Baunilha tropical

7094169

Morango silvestre

7094177

Dose recomendada

Como suplemento: 1 a 3 garrafas por dia, entre as refeições. Como fonte alimentar única: 5 a 7 garrafas por dia. Ou de acordo com as recomendações do médico e/ou nutricionista.

Alergénios

Contém leite e soja.

Precauções

Usar com precaução em crianças e adolescentes com idades entre os 3 e os 18 anos.

Contraindicações

Não adequado para doentes que necessitem de uma dieta isenta de fibra. Não adequado para crianças com idade inferior a 3 anos.

Conservação

Após a abertura, conservar a embalagem no frigorífico por um período máximo de 24 horas.

Composição Nutricional	100 ml	Garrafa 200 ml	
Energia	kcal	151	302
	kJ	633	1266
Proteínas	g	10.4	20.8
% energia	% En	28%	28%
Hidratos de Carbono	g	15	30
% energia	% En	39%	39%
- Açúcares	g	8.1	16.2
- Lactose	g	<0.2	<0.4
Lípidos	g	5.2	10.4
% energia	% En	31%	31%
- Saturados	g	0.5	0.9
- MCT	g	-	-
- Monoinsaturados	g	3.1	6.2
- Polinsaturados	g	1.6	3.2
Fibra	g	1.4	2.8
% energia	% En	2%	2%
- Solúvel	g	1.4	2.8
- Insolúvel	g	-	-
Sal	g	0.17	0.34
Minerais			
- Na	mg	73.0	146
- K	mg	160	320
- Cl	mg	124	248
- Ca	mg	200	400
- P	mg	100	200
- Mg	mg	30.3	60.6
Oligoelementos			
- Fe	mg	1.25	2.5
- Zn	mg	1.12	2.24
- Cu	µg	0.14	0.28
- Mn	mg	0.26	0.52
- F	mg	0.06	0.12
- Mo	µg	7.23	14.46
- Se	µg	9.17	18.34
- Cr	µg	4.4	8.8
- I	µg	13.5	27

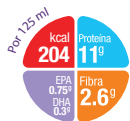
Composição Nutricional	100 ml	Garrafa 200 ml	
Vitaminas			
- Vit. A	µg	75.0	150
- Vit. D	µg	5.0	10
- Vit. E	mg-α-TE	2.40	4.8
- Vit. K	µg	9.0	18
- Tiamina	mg	0.13	0.26
- Riboflavina	mg	0.16	0.32
- Niacina	mg	0.45	0.90
- Ácido pantoténico	mg	0.5	1.0
- Vit. B ₆	mg	0.38	0.76
- Ácido fólico	µg	40.0	80.0
- Vit. B ₁₂	µg	0.58	1.16
- Biotina	µg	3.0	6.0
- Vit. C	mg	16.0	32.0
Outros			
- Leucina	g	1.5	3
- Colina	mg	40.0	80.0

Osmolaridade: 680 mOsmol/l

*Valores nutricionais referentes ao sabor baunilha tropical 1. Kramer I, et al. Impact of the Macronutrient Composition of a Nutritional Supplement on Muscle Protein Synthesis Rates in Older Men: A Randomized, Double Blind, Controlled Trial. J Clin Endocrinol Metab. 2015;100:4124-32. 2. Kramer I, et al. Both basal and post-prandial muscle protein synthesis rates, following the ingestion of a leucine-enriched whey protein supplement, are not impaired in sarcopenic older males. Clin Nutr. 2017;36:1440-9. 3. Charet A, et al. Supplementing Breakfast with a Vitamin D and Leucine-Enriched Whey Protein Medical Nutrition Drink Enhances Postprandial Muscle Protein Synthesis and Muscle Mass in Healthy Older Men. J Nutr. 2017;147:2262-71. Fortimel® Advanced é um alimento para fins medicinais específicos destinado à gestão nutricional da malnutrição associada à doença com perda de massa muscular e/ou sarcopenia. Deve ser consumido sob supervisão médica. Exclusivamente para uso entérico - não adequado para utilização por via parentérica.

Forticare

Suplemento nutricional oral, hiperproteico e hipercalórico, de baixo volume, com EPA (ácido eicosapentaenóico), DHA (ácido docosahexaenóico) e fibra.



Características Nutricionais

Densidade energética

1.6 kcal/ml

Hidratos de carbono

47%

Proteínas

22%

Lípidos

29%



Isento de glúten



Isento de lactose

Indicações

Para a gestão nutricional da malnutrição associada a doença em doentes oncológicos com caquexia.

Apresentação

Pack de 4 garrafas de 125 ml.

Sabores Disponíveis

CNP

Cappuccino

7388900

Pessegueiro-Gengibre

7388926

Laranja-Limão

7388918

Dose recomendada

Como suplemento: 1 a 3 garrafas por dia, entre as refeições. Como fonte alimentar única: 1 a 7 garrafas por dia. Ou de acordo com as recomendações do médico e/ou nutricionista.

Alergénios

Contém leite, soja e peixe.

Precauções

Usar com precaução, e apenas por indicação do profissional de saúde, em crianças com idades entre os 3 e 6 anos, em pacientes com distúrbios hemorrágicos e/ou pacientes que realizam terapêutica anticoagulante.

Contraindicações

Não adequado para doentes com galactosémia e crianças com idade inferior a 3 anos. Não adequado para doentes que necessitem de uma dieta isenta de fibra.

Conservação

Após a abertura, conservar a embalagem no frigorífico por um período máximo de 24 horas.

Composição Nutricional	100 ml	Garrafa 125 ml
Energia	kcal 163	204
	kJ 685	856
Proteínas	g 8.8	11
% energia	% En 22%	22%
Hidratos de Carbono	g 19.1	23.9
% energia	% En 47%	47%
- Açúcares	g 13.6	17
- Lactose	g <0.025	<0.031
Lípidos	g 5.3	6.6
% energia	% En 29%	29%
- Saturados	g 1.0	1.25
- MCT	g -	-
- Monoinsaturados	g 1.6	2
- Polinsaturados	g 2.7	3.4
- EPA	mg 601	751
- DHA	mg 298	373
Fibra	g 2.1	2.63
% energia	% En 2%	2%
- Solúvel	g 1.7	2.1
- Insolúvel	g 0.4	0.5
Sal	g 0.27	0.34
Minerais		
- Na	mg 110	138
- K	mg 215	269
- Cl	mg 140	175
- Ca	mg 170	213
- P	mg 120	150
- Mg	mg 28	35
- Mn	mg 0.63	0.79
- F	mg 0.19	0.24
- Mo	µg 20	25
- Se	µg 14	17.5
- Cr	µg 13	16.3
- I	µg 46	57.5

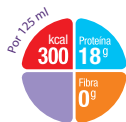
Composição Nutricional	100 ml	Garrafa 125 ml
Oligoelementos		
- Fe	mg 1.9	2.4
- Zn	mg 2.0	2.5
- Cu	mg 0.29	0.36
- Mn	mg 0.68	0.85
- F	mg 0.16	0.2
- Mo	µg 16	20
- Se	µg 14	18
- Cr	µg 11	14
- I	µg 21	26
Vitaminas		
- Vit. A	µg 130	163
- Vit. D	µg 1.1	1.4
- Vit. E	mg-α-TE 4.1	5.1
- Vit. K	µg 8.5	10.6
- Tiamina	mg 0.24	0.30
- Riboflavina	mg 0.25	0.31
- Niacina	mg 0.53	0.66
- Ácido pantoténico	mg 0.85	1.06
- Vit. B ₆	mg 0.68	0.85
- Ácido fólico	µg 67	84
- Vit. B ₁₂	µg 0.95	1.19
- Biotina	µg 6.4	8.0
- Vit. C	mg 30	38
Outros		
- Colina	mg 59	74
- Carotenóides	mg 0.32	0.40
- L-carnitina	mg 11	14
- Taurina	mg 13	16

Osmolaridade: 730 mOsmol/l

*Valores nutricionais referentes ao sabor laranja-limão | Forticare é um alimento para fins medicinais específicos destinado à gestão nutricional de doentes oncológicos com caquexia. Deve ser consumido sob supervisão médica. Exclusivamente para uso entérico - não adequado para utilização por via parentérica.

Fortimel® Compact Protein

Suplemento nutricional oral hiperclórico e hiperproteico, de baixo volume.



Características Nutricionais

Densidade energética

2.4 kcal/ml

Hidratos de carbono

41%

Proteínas

24%

Lípidos

35%



Isento de glúten

Indicações

Para a gestão nutricional da malnutrição associada a doença em doentes e que não conseguem alcançar as suas necessidades energéticas e proteicas somente com a alimentação habitual. Recomendado para oncologia, geriatria, pré e/ou pós-operatório, necessidade em suplementar com baixo volume (125 ml), entre outros.

Apresentação

Pack de 4 garrafas de 125 ml.

Sabores Disponíveis

CNP

Banana	Baunilha	Café	Morango	Pêssego-manga
7386102	7386110	7386136	7386128	7397364

Dose recomendada

Como suplemento: 1 a 2 garrafas por dia, entre as refeições ou de acordo com as recomendações do médico e/ou nutricionista.

Alergénios

Contém leite e soja.

Precauções

Usar unicamente como suplemento, não adequado como fonte alimentar única. Usar com precaução em crianças com idade entre 3 e 6 anos. Monitorizar a

ingestão de líquidos, de forma assegurar um adequado estado de hidratação.

Contraindicações

Não adequado para crianças com idade inferior a 3 anos.

Conservação

Após a abertura, conservar a embalagem no frigorífico por um período máximo de 24 horas.

Composição Nutricional	100 ml	Garrafa 125 ml
Energia	kcal	240 300
	kJ	1010 1263
Proteínas	g	14.4 18
% energia	% En	24% 24%
Hidratos de Carbono	g	24.4 30.5
% energia	% En	41% 41%
- Açúcares	g	13.3 16.6
- Lactose	g	0.3 0.38
Lípidos	g	9.4 11.8
% energia	% En	35% 35%
- Saturados	g	0.9 1.2
- MCT	g	- -
- Monoinsaturados	g	5.7 7.1
- Polinsaturados	g	2.8 3.5
Fibra	g	0 0
% energia	% En	0% 0%
- Solúvel	g	- -
- Insolúvel	g	- -
Sal	g	0.09 0.11
Minerais		
- Na	mg	35 43.8
- K	mg	97.6 122
- Cl	mg	60 75
- Ca	mg	350 437.5
- P	mg	282 352.5
- Mg	mg	54 67.5
Oligoelementos		
- Fe	mg	2.1 2.6
- Zn	mg	2.4 3
- Cu	mg	0.35 0.44
- Mn	mg	0.63 0.79
- F	mg	0.19 0.24
- Mo	µg	20 25
- Se	µg	14 17.5
- Cr	µg	13 16.3
- I	µg	46 57.5

Composição Nutricional	100 ml	Garrafa 125 ml
Vitaminas		
- Vit. A	µg	260 325
- Vit. D	µg	2.1 2.6
- Vit. E	mg-α-TE	3.7 4.6
- Vit. K	µg	16 20
- Tiamina	mg	0.45 0.56
- Riboflavina	mg	0.50 0.63
- Niacina	mg	0.59 0.74
- Ácido pantoténico	mg	1.6 2
- Vit. B ₆	mg	0.53 0.66
- Ácido fólico	µg	80 100
- Vit. B ₁₂	µg	1.1 1.4
- Biotina	µg	12 15
- Vit. C	mg	30 37.5
Outros		
- Colina	mg	110 137.5

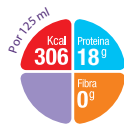
Osmolaridade: 570 mOsmol/l

*Valores nutricionais referentes ao sabor morango | Fortimel® Compact Protein é um alimento para fins medicinais específicos destinado à gestão nutricional da malnutrição associada a doença. Deve ser consumido sob supervisão médica. Exclusivamente para uso entérico - não adequado para utilização por via parentérica.

Fortimel® Compact Protein

Sabores Sensoriais

Suplemento nutricional oral hiperclórico e hiperproteico, de baixo volume. Desenvolvido para as alterações no paladar e/ou olfato.*



Características Nutricionais

Densidade energética **2.4 kcal/ml**

Hidratos de carbono **41%**

Proteínas **24%**

Lípidos **35%**

Isento de glúten

Indicações

Para a gestão nutricional da malnutrição associada a doença em doentes oncológicos que apresentem alterações no paladar e olfato e que não conseguem alcançar as suas necessidades energéticas e proteicas apenas com a alimentação habitual. Recomendado para oncologia, geriatria, pré e/ou pós-operatório, necessidade em suplementar com baixo volume (125 ml), entre outros.

Apresentação

Pack de 4 garrafas de 125 ml.

Sabores Disponíveis	Neutro	Frutos Vermelhos Sensação Refrescante	Gengibre Tropical Sensação Intensa
CNP	6559179	6559187	6559195

Dose recomendada

Como suplemento: 1 a 2 garrafas por dia, entre as refeições ou de acordo com as recomendações do médico e/ou nutricionista.

Alergénios

Contém leite e soja.

Precauções

Usar com precaução em crianças com idade entre 3 e 6 anos. Monitorizar a ingestão de líquidos, de forma assegurar um adequado estado a hidratação.

Contraindicações

Não adequado para crianças com idade inferior a 3 anos.

Conservação

Após a abertura, conservar a embalagem no frigorífico por um período máximo de 24 horas.

Composição Nutricional	100 ml	Garrafa 125 ml
Energia	kcal 245	306
	kJ 1032	1290
Proteínas	g 14.6	18
% energia	% En 24%	24%
Hidratos de Carbono	g 25.3	31.6
% energia	% En 41%	41%
- Açúcares	g 13.7	17.1
- Lactose	g <0.35	<0.35
Lípidos	g 9.6	12
% energia	% En 35%	35%
- Saturados	g 0.9	1.1
- MCT	g -	-
- Monoinsaturados	g 5.7	7.1
- Polinsaturados	g 2.9	3.6
Fibra	g 0	0
% energia	% En 0%	0%
- Solúvel	g -	-
- Insolúvel	g -	-
Sal	g 0.08	0.1
Minerais		
- Na	mg 40	50
- K	mg 97.6	122
- Cl	mg 60	75
- Ca	mg 350	438
- P	mg 282	353
- Mg	mg 54	68
Oligoelementos		
- Fe	mg 2.19	2.74
- Zn	mg 2.58	3.23
- Cu	mg 0.35	0.44
- Mn	mg 0.64	0.8
- F	mg 0.20	0.25
- Mo	µg 21.5	26.88
- Se	µg 15.4	19.25
- Cr	µg 13	16.25
- I	µg 49	61.25

Composição Nutricional	100 ml	Garrafa 125 ml
Vitaminas		
- Vit. A	µg-RE 288	360
- Vit. D	µg 2.08	2.6
- Vit. E	mg-α-TE 4.9	6.13
- Vit. K	µg 18.9	23.62
- Tiamina	mg 0.52	0.65
- Riboflavina	mg 0.56	0.7
- Niacina	mg 0.70	0.88
- Ácido pantoténico	mg 1.5	1.88
- Vit. B ₆	mg 0.61	0.76
- Ácido fólico	µg 80.9	101.13
- Vit. B ₁₂	µg 0.90	1.13
- Biotina	µg 10.1	12.6
- Vit. C	mg 30.7	38.38
Outros		
- Colina	mg 99.4	124.25

Osmolaridade: 570 mOsmol/l

*Valores nutricionais referentes ao sabor frutos vermelhos sensação refrescante | Fortimel® Compact Protein é um alimento para fins medicinais específicos destinado à gestão nutricional da malnutrição associada a doença. Deve ser consumido sob supervisão médica. Exclusivamente para uso entérico – não adequado para utilização por via parentérica.
1. Haan JJ, et al. Support Care Cancer. 2021; 2. Haan J et al. Annals of Oncology, 2018; 29(8): viii603-viii640.

Nutlis Clear

Essespante alimentar em pó, à base de goma xantana e goma guar, desenvolvido para manter a aparência e sabor natural dos líquidos. Com propriedades de resistência à amilase salivar a fim de ajudar a garantir uma deglutição mais segura ao manter a consistência correta na boca.



Características Nutricionais

Fibra **19%**

Hidratos de carbono **80%**

Proteínas **1%**

Lípidos **0%**



Isento de glúten



Isento de lactose

Indicações

Para a gestão nutricional da disfagia. Pode ser adicionado a bebidas quentes e frias, suplementos nutricionais, sopas e purés. Não altera o sabor, a cor nem o cheiro da preparação. Espessa rapidamente e não continua a espessar ao longo do tempo.

Apresentação

Lata de 175 g.

Sabores Disponíveis

CNP

Sem sabor

7471672

Dose recomendada

A quantidade necessária de Nutlis Clear depende da consistência pretendida. 1 colher de medida de Nutlis Clear equivale a 3 g de pó.

Para 200 ml:

Fase 1 – 1 c. medida

Fase 2 – 2 c. medida

Fase 3 – 3 c. medida

1. Adicionar a quantidade recomendada de pó a um copo ou outro recipiente. 2. Adicionar gradualmente a bebida ou líquido, enquanto se agita continuamente. 3. Agitar até o pó se dissolver completamente. Para espessar alimentos com consistência puré, adicionar o pó até obter a consistência desejada. Preparar a quantidade de alimentos desejada e consumir nas 2 horas seguintes. Os alimentos preparados e não consumidos devem ser rejeitados.

Alergénios

Não contém alergénios.

Precauções

Não adequado como fonte alimentar única.

Contraindicações

Não adequado como fonte alimentar única. Utilizar com precaução em pacientes com restrição de sódio

Conservação

Após a abertura, conservar a embalagem em local fresco e seco por um período máximo de dois meses.

Composição Nutricional		100 g
Energia	kcal	290
	KJ	1230
Proteínas	g	0.8
% energia	% En	1%
Hidratos de Carbono	g	57.6
% energia	% En	80%
- Açúcares	g	10.9
Lípidos	g	-
% energia	% En	0%
Fibra	g	28
% energia	%En	19%
- Solúvel	g	27.5
- Insolúvel	g	0.5
Sal	g	3.8
Minerais		
- Na	mg	1500
- K	mg	40
- Cl	mg	30
- Ca	mg	<20
- P	mg	50
- Mg	mg	<20

Nutlis Clear é um alimento para fins medicinais específicos destinado à gestão nutricional de doentes com disfagia. Deve ser consumido sob supervisão médica. Exclusivamente para uso entérico – não adequado para utilização por via parentérica.

Nutlis Powder

Essespante alimentar em pó, à base de goma xantana, goma guar, goma tara e amido de milho modificado, desenvolvido para manter o sabor natural dos alimentos. Com propriedades de resistência à amilase salivar a fim de ajudar a garantir uma deglutição mais segura ao manter a consistência correta na boca.



Características Nutricionais

Fibra 3% **Hidratos de carbono** 97%

Proteínas 0% **Lípidos** 0%



Isento de glúten



Isento de lactose

Indicações

Para a gestão nutricional da disfasia. Pode ser adicionado a bebidas quentes e frias, suplementos nutricionais, sopas e purés, sem alterar o sabor dos mesmos.

Apresentação

Lata de 300 g.

Sabores Disponíveis

CNP

Sem Sabor

7332841

Dose recomendada

A quantidade necessária de Nutlis Powder depende da consistência pretendida. 1 colher medida de Nutlis Powder equivale a 4g de pó.

Para 200 ml: Fase 1 - 2 a 3 c. medida
Fase 2 - 3 a 4 c. medida
Fase 3 - 4 a 5 c. medida

Para 100 g de puré: Fase 2 - 1 c. medida
Fase 3 - 1 1/2 c. medida

Os alimentos espessados podem ser aquecidos, refrigerados ou congelados sem alterar a sua consistência. 1. Juntar o pó a refeições líquidas ou purés e misturar bem, utilizando um garfo ou misturador. 2. Deixar repousar durante alguns minutos para obter a consistência desejada. Não adicionar mais espessante durante o período de repouso, para que o alimento possa espessar. Preparar a quantidade de alimentos desejada e

consumir nas 2 horas seguintes. Os alimentos preparados e não consumidos devem ser rejeitados.

Alergénios

Não contém alérgenos.

Precauções

Não adequado como fonte alimentar única.

Contraindicações

Não adequado para doentes com galactosémia e para crianças com idade inferior a 3 anos.

Conservação

Após a abertura, conservar a embalagem em local fresco e seco por um período máximo de dois meses.

Composição Nutricional		100 g
Energia	kcal	363
	kJ	1545
Proteínas	g	0.3
% energia	% En	-
Hidratos de Carbono	g	87.5
% energia	% En	97%
- Açúcares	g	1.5
- Lactose	g	<0.06
Lípidos	g	0.1
% energia	% En	-
- Saturados	g	0.10
Fibra	g	5.8
% energia	% En	3%
- Solúvel	g	4.9
- Insolúvel	g	0.9
Sal	g	<20
Minerais		
- Na	mg	<91
- K	mg	<75
- Cl	mg	<35
- Ca	mg	<21
- P	mg	<17
- Mg	mg	<3.5

Nutlis Powder é um alimento para fins medicinais específicos destinado à gestão nutricional de doentes com disfasia. Deve ser consumido sob supervisão médica. Exclusivamente para uso entérico - não adequado para utilização por via parentérica.

Nutlis Complete

Suplemento nutricional oral hipercalórico espessado e resistente à amilase salivar.
Consistência de nível 3 IDDSI (mel/moderadamente espessado).



Características Nutricionais

Densidade energética	2,5 kcal/ml	Hidratos de carbono	47%
Proteínas	16%	Lípidos	34%

Isento de glúten

Indicações

Para a gestão nutricional da malnutrição associada a doença em doentes com disfagia que não conseguem alcançar as suas necessidades proteicas e energéticas somente com a alimentação habitual - doentes com necessidade de consistência mel / nível 3 IDDSI.

Apresentação

Pack de 4 garrafas de 125 ml.

Sabores Disponíveis	Baunilha	Morango
CNP	6339457	6339440

Dose recomendada

Como suplemento: 1 a 3 garrafas por dia, entre refeições. Como fonte alimentar única: 6 a 7 garrafas por dia. Ou de acordo com a recomendação do médico e/ou nutricionista.

Alergénios

Contém leite e soja.

Precauções

Usar com precaução e apenas por indicação médica, em crianças com idades entre os 3 e os 15 anos.

Contraindicações

Não adequado para crianças com idade inferior a 3 anos.

Conservação

Após a abertura, conservar a embalagem no frigorífico por um período máximo de 24 horas.

Composição Nutricional	100 ml	Garrafa 125ml
Energia	kcal 245	306
	kJ 1027	1284
Proteínas	g 9,6	12
% energia	% En 16%	16%
Hidratos de Carbono	g 29,1	36,4
% energia	% En 47%	47%
- Açúcares	g 5,4	6,8
- Lactose	g 0,2	0,25
Lípidos	g 9,3	11,6
% energia	% En 34%	34%
- Saturados	g 0,99	1,2
- MCT	g -	-
- Monoinsaturados	g 5,7	7,1
- Polisaturados	g 2,6	3,3
Fibra	g 3,2	4
% energia	% En 3%	3%
- Solúvel	g 2,6	3,3
- Insolúvel	g 0,7	0,9
Sal	g 0,23	0,29
Minerais		
- Na	mg 90	112,5
- K	mg 260	325
- Cl	mg 98,6	123,3
- Ca	mg 180	225
- P	mg 165	206,3
- Mg	mg 36	45
Oligoelementos		
- Fe	mg 3,84	4,8
- Zn	mg 2,89	3,6
- Cu	mg 0,43	0,53
- Mn	mg 0,82	1
- F	mg 0,25	0,31
- Mo	µg 24	30
- Se	µg 14	17,5
- Cr	µg 16	20
- I	µg 32	40

Composição Nutricional	100 ml	Garrafa 125ml
Vitaminas		
- Vit. A	µg-RE 290	262,5
- Vit. D	µg 1,69	2,1
- Vit. E	mg-α-TE 3	3,8
- Vit. K	µg 12,8	16
- Tiamina	mg 0,36	0,5
- Riboflavina	mg 0,4	0,5
- Niacina	mg-NE 4,32	5,4
- Ácido pantoténico	mg 1,28	1,6
- Vit. B ₆	mg 0,42	0,5
- Ácido fólico	µg 64	80
- Vit. B ₁₂	µg 0,5	0,6
- Biotina	µg 9,6	12
- Vit. C	mg 24	30
Outros		
- Colina	mg 88	110

Osmolaridade: 495 mOsmol/l

*Valores nutricionais referentes ao sabor baunilha | Nutlis Complete é um alimento para fins medicinais específicos destinado à gestão nutricional de doentes com disfagia e malnutrição associada a doença ou risco de malnutrição. Deve ser consumido sob supervisão médica. Exclusivamente para uso entérico - não adequado para utilização por via parentérica.

Nutlis Fruit

Suplemento nutricional oral hiperproteico e hipercalórico, sob forma de puré de fruta, com resistência à amilase salivar. Contém uma mistura de 6 tipos de fibras solúvel e insolúvel (MF6).



Características Nutricionais

Densidade energética

1.4 kcal/g

Hidratos de carbono

50%

Proteínas

20%

Lípidos

26%



Isento de glúten



Isento de lactose

Indicações

Para a gestão nutricional da malnutrição associada a doença em doentes com disfagia que não conseguem alcançar as suas necessidades proteicas e energéticas, somente com a alimentação habitual - doentes com necessidade de consistência de fase 3 (pudim).

Apresentação

Pack de 3 embalagens de 150 g.

Sabores Disponíveis

	Maçã	Morango
CNP	7752782	7752790

Dose recomendada

Como suplemento: 1 a 3 embalagens por dia, entre as refeições. Como fonte alimentar única: 7 a 10 embalagens por dia. Ou de acordo com as recomendações do médico e/ou nutricionista.

Alergénios

Contém leite e soja.

Precauções

Usar com precaução e apenas por indicação médica, em crianças com idades entre os 3 e os 6 anos.

Contraindicações

Não adequado para doentes com galactosémia e para crianças com idade inferior a 3 anos de idade. Não adequado para doentes que necessitem de uma dieta isenta de fibra.

Conservação

Após a abertura, conservar a embalagem no frigorífico por um período máximo de 24 horas.

Composição Nutricional	100 g	Embalagem 150g	
Energia	kcal	137	206
	kJ	575	863
Proteínas	g	6.8/6.9*	10.2
% energia	% En	20%	20%
Hidratos de Carbono	g	17.0	25.5
% energia	% En	50%	50%
- Açúcares	g	11.5	17
- Lactose	g	<0.025	<0.0038
Lípidos	g	4.0	6.0
% energia	% En	26%	26%
- Saturados	g	0.4	0.6
- MCT	g	-	-
- Monoinsaturados	g	2.5	3.7
- Polisaturados	g	1.2	1.8
Fibra	g	2.6	3.9
% energia	% En	4%	4%
- Solúvel	g	1.9	2.8
- Insolúvel	g	0.7	1.1
Sal	g	0.14	0.21
Minerais			
- Na	mg	56	84
- K	mg	170	240
- Cl	mg	175	262.5
- Ca	mg	59	88.5
- P	mg	50	75
- Mg	mg	13	19.5
Oligoelementos			
- Fe	mg	0.85	1.28
- Zn	mg	0.85	1.28
- Cu	mg	0.12	0.18
- Mn	mg	0.09	0.14
- F	mg	0.09	0.14
- Mo	µg	6.0	9.0
- Se	µg	6.0	9.0
- Cr	µg	6.0	9.0
- I	µg	11	16.5

Composição Nutricional	100 g	Embalagem 150g	
Vitaminas			
- Vit. A	µg	65	97.5
- Vit. D	µg	0.90	1.35
- Vit. E	mg-α-TE	0.85	1.28
- Vit. K	µg	7.0	10.5
- Tiamina	mg	0.10	0.15
- Riboflavina	mg	0.14	0.21
- Niacina	mg	0.22	0.33
- Ácido pantoténico	mg	0.25	0.38
- Vit. B ₆	mg	0.13	0.20
- Ácido fólico	µg	17	25.5
- Vit. B ₁₂	µg	0.44	0.66
- Biotina	µg	1.3	1.95
- Vit. C	mg	14	21
Outros			
- Colina	mg	8	12

Osmolaridade: 870 mOsmol/l

* Valores nutricionais referentes ao sabor morango | Nutlis Fruit é um alimento para fins medicinais específicos destinado à gestão nutricional da malnutrição associada a doença, adequado para doentes com dificuldades de deglutição. Deve ser consumido sob supervisão médica. Exclusivamente para uso entérico - não adequado para utilização por via parentérica.

Nutlis Aqua

Água gelificada com resistência à amilase salivar.
Suplemento nutricional oral para hidratar os doentes com disfagia.



Características Nutricionais

Densidade energética

0.0 kcal/ml

Hidratos de carbono

71%

Proteínas

2%

Lípidos

2%

Indicações

Para a gestão nutricional associada a doença em doentes com disfagia e/ou distúrbios neurológicos - doentes com necessidade de consistência de fase 2 (creme). Pode ser consumido por doentes diabéticos - sem açúcar, contém edulcorante.

Apresentação

Caixa com 12 embalagens de 125g.

Sabores Disponíveis

CNP

Granadina

7374991

Laranja

7375014

Dose recomendada

De acordo com as necessidades hídricas de cada doente ou de acordo com as recomendações do médico e/ou nutricionista. Cada copo contém 123 ml de água. É melhor servido fresco.

Alergénios

Contém leite e soja.

Precauções

Não adequado como fonte alimentar única.

Contraindicações

Não adequado para crianças com idade inferior a 3 anos.

Conservação

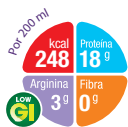
Após a abertura, conservar a embalagem no frigorífico por um período máximo de 24 horas.

Composição Nutricional		100 ml	Embalagem 125g
Energia	kcal	6	7.5
	kJ	25	31.3
Proteínas	g	0	0
% energia	% En	2%	2%
Hidratos de Carbono	g	1.0	1.25
% energia	% En	71%	71%
- Açúcares	g	0	0
- Polissacáridos	g	0.9	1.1
Lípidos	g	-	-
% energia	% En	2%	2%
- Saturados	g	-	-
- MCT	g	-	-
- Monoinsaturados	g	-	-
- Polisaturados	g	-	-
Fibra	g	0.7	0.9
% energia	% En	25%	25%
- Solúvel	g	0.7	0.9
- Insolúvel	g	-	-
Sal	g	0.06	0.075
Minerais			
- Na	mg	22	28
- K	mg	49	61
- Cl	mg	13	16
- Ca	mg	4	5
- P	mg	0	0
- Mg	mg	1.8	2.3
Outros			
- Água	g	98	122.5
- Viscosidade	mPas	1200	1200

Osmolaridade: 40 mOsmol/l

Cubitan®

Suplemento nutricional oral hiperclórico e hiperproteico, específico para o tratamento de feridas crónicas. Enriquecido em arginina e micronutrientes (zinco, ferro, selénio, Vit. A, Vit. C e Vit. E).



Características Nutricionais

Densidade energética **1.24 kcal/ml** Hidratos de carbono **46%**

Proteínas **28%** Lipídios **26%**



Isento de glúten



Isento de fibra

Indicações

Para a gestão nutricional da malnutrição associada a doença em doentes com feridas crónicas (úlceras por pressão, úlceras de perna, pé diabético e ferida cirúrgica).

Apresentação

Pack de 4 garrafas de 200 ml.

Sabores Disponíveis	Baunilha	Chocolate	Morango
CNP	7356782	7356808	7356790

Dose recomendada

Como suplemento: 1 a 3 garrafas por dia, entre as refeições. Em função das necessidades dos doentes e da categoria da úlcera por pressão (categoria I, II, III ou IV) ou de acordo com as recomendações do médico e/ou nutricionista.

Alergénios

Contém leite e soja.

Precauções

Usar unicamente como suplemento, não adequado como fonte alimentar única. Consumir com precau-

ção, e apenas por indicação do profissional de saúde, em crianças com idades entre os 3 e 17 anos.

Contraindicações

Não adequado para doentes críticos e para crianças com idade inferior a 3 anos.

Conservação

Após a abertura, conservar a embalagem no frigorífico por um período máximo de 24 horas.

Composição Nutricional	100 ml	Garrafa 200 ml
Energia	kcal	124 248
	kJ	520 1040
Proteínas	g	8.8 18
% energia	% En	28% 28%
L-arginina	g	1.5 3
Hidratos de Carbono	g	14.5 29
% energia	% En	46% 46%
- Açúcares	g	7.1 14.2
- Lactose	g	1.7 3.4
Lípidios	g	3.6 7.1
% energia	% En	26% 26%
- Saturados	g	0.5 0.9
- MCT	g	- -
- Monoinsaturados	g	2.0 4.1
- Polinsaturados	g	1.1 2.1
Fibra	g	<0.5 <0.5
% Energia	% En	0% 0%
- Solúvel	g	0.4 0.8
- Insolúvel	g	- -
Sal	g	0.13 0.26
Minerais		
- Na	mg	50 100
- K	mg	150 300
- Cl	mg	80 160
- Ca	mg	225 450
- P	mg	182 364
- Mg	mg	42 84
Oligoelementos		
- Fe	mg	3.0 6.0
- Zn	mg	4.5 9.0
- Cu	mg	0.68 1.36
- Mn	mg	1.3 2.6
- F	mg	0.19 0.38
- Mo	µg	19 38
- Se	µg	32 64
- Cr	µg	18 36
- I	µg	25 50

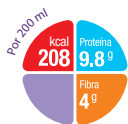
Composição Nutricional	100 ml	Garrafa 200 ml
Vitaminas		
- Vit. A	µg	119 238
- Vit. D	µg	1.3 2.6
- Vit. E	mg-α-TE	19 38
- Vit. K	µg	10 20
- Tiamina	mg	0.28 0.56
- Riboflavina	mg	0.63 1.26
- Niacina	mg	1.4 2.8
- Ácido pantoténico	mg	1.0 2.0
- Vit. B ₆	mg	0.65 1.3
- Ácido fólico	µg	100 200
- Vit. B ₁₂	µg	0.79 1.58
- Biotina	µg	7.5 15
- Vit. C	mg	125 250
Outros		
- Colina	mg	69 138
- Carotenóides	mg	0.75 1.5

Osmolaridade: 500 mOsmol/l

* Valores nutricionais referentes ao sabor baunilha | Cubitan é um alimento para fins medicinais específicos destinado à gestão nutricional da malnutrição associada a doença em doentes com feridas crónicas. Deve ser consumido sob supervisão médica. Exclusivamente para uso entérico - não adequado para utilização por via parentérica.

Diasip®

Suplemento nutricional oral, com fibra, específico para o doente diabético.



Características Nutricionais

Densidade energética

1.0 kcal/ml

Hidratos de carbono

44%

Proteínas

19%

Lípidos

32%



Isento de glúten

Indicações

Para a gestão nutricional de malnutrição associada a doença em doentes com diabetes mellitus ou hiperglicemia.

Apresentação

Pack de 4 garrafas de 200 ml.

Sabores Disponíveis

CNP 7356824

Baunilha

7356824



Capuccino

7359158



Morango

7356816



Dose recomendada

Como suplemento: 1 a 3 garrafas por dia, entre as refeições. Como fonte alimentar única: 7 a 10 garrafas por dia. Ou de acordo com as recomendações do médico e/ou nutricionista.

Alergénios

Contém leite, soja e peixe.

Precauções

Usar com precaução, e apenas por indicação do profissional de saúde, em crianças com idades entre os 3 e 6 anos.

Contraindicações

Não adequado para doentes com frutosemia e para crianças com idade inferior a 3 anos.

Conservação

Após a abertura, conservar a embalagem no frigorífico por um período máximo de 24 horas.

Composição Nutricional	100 ml	Garrafa 200 ml
Energia	kcal	104 208
	kJ	438 876
Proteínas	g	4.9 9.8
% energia	% En	19% 19%
Hidratos de Carbono	g	11.5 23
% energia	% En	44% 44%
- Açúcares	g	8.4 16.8
- Lactose	g	3.54 7.08
Lípidos	g	3.8 7.6
% energia	% En	32% 32%
- Saturados	g	0.5 0.9
- MCT	g	- -
- Monoinsaturados	g	1.1 2.2
- Polinsaturados	g	1.1 2.2
- DHA	g	- -
- EPA	g	- -
Fibra	g	2.5 5.0
% Energia	% En	5% 5%
Sal	g	0.12 0.24
Minerais		
- Na	mg	49.7 99.4
- K	mg	98.5 197
- Cl	mg	42.8 85.6
- Ca	mg	53.5 107
- P	mg	49.6 99.2
- Mg	mg	22.2 44.4
Oligoelementos		
- Fe	mg	1.65 3.3
- Zn	mg	1.27 2.54
- Cu	mg	0.18 0.36
- Mn	mg	0.33 0.66
- F	mg	0.10 0.20
- Mo	µg	10 20
- Se	µg	7.5 15.0
- Cr	µg	12 24.0
- I	µg	15.7 31.4

Composição Nutricional	100 ml	Garrafa 200 ml
Vitaminas		
- Vit. A	µg	79.1 158.2
- Vit. D	µg	1.29 2.58
- Vit. E	mg-α-TE	2.5 5.0
- Vit. K	µg	5.5 11
- Tiamina	mg	0.40 0.80
- Riboflavina	mg	0.26 0.52
- Niacina	mg	0.91 1.82
- Ácido pantoténico	mg	0.91 1.82
- Vit. B ₆	mg	0.34 0.68
- Ácido fólico	µg	38 76
- Vit. B ₁₂	µg	0.55 1.1
- Biotina	µg	6.4 12.8
- Vit. C	mg	15 30.0
Outros		
- Colina	mg	49.8 99.6
- Carotenóides	mg	0.16 0.32

Osmolaridade: 365 mOsmol/l

MCT Oil

Suplemento nutricional modular, líquido que contém 100% de triglicéridos de cadeia média.



Características Nutricionais

Densidade energética

8.55^{kcal}
ml

Hidratos de carbono

0%

Proteínas

0%

Lípidos

100%

Indicações

Para a gestão nutricional de alterações do metabolismo ou absorção de triglicéridos de cadeia longa (LCT) e que requerem uma ingestão elevada de triglicéridos de cadeia média (MCT) ou um aporte extra de energia em doentes com malabsorção lipídica ou epilepsia refratária, que necessitem de dieta cetogénica (ex: fibrose quística, doença hepática crónica). Adequado para lactentes, crianças e adultos.

Apresentação

Frasco de 500 ml.

Sabores Disponíveis

CNP

N/A

7322248

Dose recomendada

Depende da idade, peso corporal e condição clínica do doente. O MCT Oil deve ser introduzido progressivamente na dieta, uma vez que a rápida absorção de grandes quantidades pode causar diarreia ou náuseas.

Precauções

Deve ser utilizado exclusivamente como suplemento da dieta habitual. Não utilizar como fonte alimentar única.

Contraindicações

Alergénios

Não contém alérgenos.

Conservação

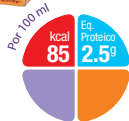
Após a abertura, conservar em local fresco e seco durante o período máximo de um mês.

Composição Nutricional		100 ml
Energia	kcal	855
	kJ	3515
Proteínas	g	0
Hidratos de Carbono	g	0
Lípidos	g	95
% energia	% En	100%
- Saturados	g	95
- MCT	g	94.9
- LCT	g	0.1
- Monoinsaturados	g	-
- Polinsaturados	g	-
Fibra	g	0
%Energia	% En	0%
Ácidos Gordos		
- C6:0	g	0.44
- C8:0	g	52.1
- C10:0	g	34.6
- C12:0	g	0.17
- C14:0	g	0.09
Sal	g	-
Minerais		-
Olígoelementos		-
Vitaminas		-
Outros		-

MCT Oil é um alimento para fins medicinais específicos destinado à gestão nutricional de alterações do metabolismo ou absorção de triglicéridos de cadeia longa (LCT) e que requerem uma ingestão elevada de triglicéridos de cadeia média (MCT) ou um aporte extra de energia. Deve ser consumido sob supervisão médica. Exclusivamente para uso entérico - não adequado para utilização por via parentérica.

Elemental Extra®

Alimento para fins medicinais específicos para a gestão nutricional de patologias em que existam alterações severas no trato gastrointestinal.



Características Nutricionais (100ml)

Densidade energética

0.85 kcal/ml

Eq. Proteico

2.5g

Aminoácidos

3g

Indicações

Indicado para a gestão nutricional em doentes com o sistema gastrointestinal gravemente comprometido. Pode ser utilizado como fonte alimentar única ou para suplementar a alimentação.

Apresentação

Pack de 10 saquetas de 100g.

Sabores Disponíveis

Laranja



Dose recomendada

De acordo com a condição clínica, necessidades nutricionais, idade e peso do paciente. A concentração recomendada é de 20%.

Alergénicos

Não contém alergénios.

Precauções

Exclusivamente para uso entérico - não adequado para utilização por via parentérica. Deve ser consumido sob supervisão médica. Adequado como fonte alimentar única para crianças a partir dos 5 anos de idade. Adequado como suplemento para crianças a partir dos 3 anos de idade.

Contraindicações

Não adequado para crianças com idade inferior a 3 anos.

Conservação

Conservar num local seco e fresco. Após a abertura, conservar num recipiente hermético e consumir no prazo máximo de 2-3 dias. Embalado em atmosfera protetora.

Preparação do produto

Para administração por via oral ou por sonda: Pesar a quantidade necessária de pó. Adicionar uma pequena quantidade da água prescrita à quantidade recomendada de pó e misturar com um garfo até obter uma mistura homogénea. Continuar a agitar à medida que é adicionada a restante quantidade de água recomendada. Após a reconstituição, refrigerar e consumir no período máximo de 24 horas. Agitar antes de utilizar.

Composição Nutricional	100 g	100 ml
Energia	kcal	427 85
		1793 358
Equivalente proteico	g	12.5 2.5
Aminoácidos	g	15 3.0
L-Arginina	g	1.2 -
L-Cistina	g	0.1 -
L-Histidina	g	0.6 -
L-Isoleucina	g	0.9 -
L-Leucina	g	1.5 -
L-Lisina	g	1.1 -
L-Fenilalanina	g	1.2 -
L-Metionina	g	0.5 -
L-Treonina	g	0.7 -
L-Triptofano	g	0.3 -
L-Tirosina	g	0.3 -
L-Valina	g	0.9 -
L-Alanina	g	0.5 -
L-Ácido Aspártico	g	1.0 -
Glicina	g	0.9 -
L-Prolina	g	1.0 -
L-Serina	g	0.6 -
L-Glutamina	g	1.7 -
L-Carnitina	mg	20 -
Taurina	mg	30 -
Hidratos de Carbono	g	55 11
Dos quais açúcares	g	23.3 4.7
Lípidos	g	17.5 3.5
% energia	% En	
- Saturados	g	6.7 1.3
- MCT	g	0.4 0.4
- Monoinsaturados	g	7.4 1.5
- Polisaturados	g	2.4 0.5
Rácio n6:n3		4:1
Fibra	g	0 0
% energia	% En	0% 0%
- Solúvel	g	- -
- Insolúvel	g	- -

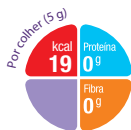
Composição Nutricional	100 g	100 ml
Vitaminas		
Vitamina A	µg-RE	330 66
Vitamina D	µg	2.5 0.5
Vitamina E	mg α-TE	6.1 1.6
Vitamina K	µg	25 5.0
Tiamina (Vitamina B1)	mg	0.6 0.1
Riboflavina (Vitamina B2)	mg	0.6 0.1
Niacina (Vitamina B3)	mg	4.2 0.8
Ácido Pantoténico (Vitamina B5)	mg	2.0 0.4
Vitamina B6	mg	0.8 0.2
Ácido Fólico	µg	83.3 16.7
Vitamina B12	µg	1.7 0.3
Biotina	µg	18 3.6
Vitamina C	mg	28.3 5.7
Colina	mg	91.6 18.3
Inositol	mg	9.2 1.8
Minerais e Oligoelementos		
Na	mg	305 61
K	mg	466 93.2
Cl	mg	333 66.6
Ca	mg	245 49
P	mg	200 40
Mg	mg	81.6 16.3
Fe	mg	4.2 0.8
Zn	mg	4.2 0.8
Cu	mg	0.4 0.1
Mn	mg	0.6 0.1
I	µg	33.3 6.7
Mo	µg	33.3 6.7
Se	µg	15 3.0
Cr	µg	15 3.0

Osmolalidade (0.85 kcal/ml): 636 mOsm/kg

Elemental Extra é um alimento para fins medicinais específicos destinado à gestão nutricional de patologias em que existem alterações severas no trato gastrointestinal, como doença inflamatória intestinal, síndrome do intestino curto, malabsorção intrável ou fístula intestinal. Deve ser consumido sob supervisão médica. Exclusivamente para uso entérico - não adequado para utilização por via parentérica.

Fantomalt

Suplemento nutricional modular em pó para enriquecimento energético da dieta, à base de maltodextrina.



Características Nutricionais

Densidade energética **3.84 kcal/g** Hidratos de carbono **100%**

Proteínas **0%** Lipídios **0%**



Isento de glúten



Isento de lactose

Indicações

Para a gestão nutricional da malnutrição associada a doença e ingestão energética insuficiente ou aumento das necessidades energéticas do doente.

Apresentação

Lata de 400 g.

Sabores Disponíveis

CNP

Neutro

7312934

Quantidade recomendada

A quantidade recomendada depende das necessidades nutricionais de cada doente ou de acordo com as recomendações do médico e/ou nutricionista.

1 colher de medida de Fantomalt (5 g de pó) é equivalente a 19 kcal. Poderá ser adicionado a preparações quentes ou frias, líquidos ou semi-sólidos, doces ou salgadas. Os alimentos preparados e não consumidos nas 2 horas seguintes devem ser rejeitados.

Precauções

Deve ser utilizado exclusivamente como suplemento da dieta habitual. Não utilizar como fonte alimentar única.

Conservação

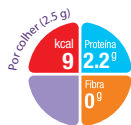
Após a abertura, conservar em local fresco e seco, durante o período máximo de um mês.

Composição Nutricional		100 g
Energia	kcal	384
	kJ	1630
Proteínas	g	-
% energia	% En	-
Hidratos de Carbono	g	96.0
% energia	% En	100%
- Açúcares	g	6.0
- Lactose	g	-
Lípidos	g	-
% energia	% En	-
- Saturados	g	-
Fibra	g	0
% energia	% En	0%
Sal	g	0.005
Minerais		
- Na	mg	2
Oligoelementos		-
Vitaminas		-
Outros		
- Osmolaridade	mOsmol/l	97
- Mg	mg	≤20
Oligoelementos		-
Vitaminas		-

Osmolaridade (10%): 97 mOsmol/l

Protifar

Suplemento nutricional em pó, para enriquecimento proteico da dieta.



Características Nutricionais

Densidade energética

3,68 kcal/g

Hidratos de carbono

1%

Proteínas

95%

Lípidos

4%



Isento glúten

Indicações

Para a gestão nutricional de hipoproteinemia em doentes com reduzida ingestão proteica ou necessidades proteicas aumentadas como gestantes, lactantes, crianças, adolescentes, desportistas e idosos.

Apresentação

Lata de 500 g.

Sabores Disponíveis

CNP

Neutro

7318675

Dose recomendada

A quantidade recomendada depende das necessidades nutricionais de cada doente ou de acordo com as recomendações do médico e/ou nutricionista.

1 colher de medida de Protifar (2,5 g de pó) é equivalente a 2,2 g de proteína. Pode ser adicionado a preparações quentes (nunca acima de 60°C) ou frias, líquidos ou semi-sólidos, doces ou salgadas. Os alimentos preparados e não consumidos nas 2 horas seguintes devem ser rejeitados.

Alergénios

Contém leite e soja.

Precauções

Deve ser utilizado exclusivamente como suplemento da dieta habitual. Não utilizar como fonte alimentar única.

Contraindicações

Não adequado para doentes com galactosémia e crianças com idade inferior a 3 anos.

Conservação

Após a abertura, conservar em local fresco e seco, durante o período máximo de um mês.

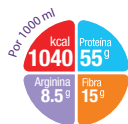
Composição Nutricional		100 g
Energia	kcal	368
	kJ	1560
Proteínas	g	87.2
% energia	% En	95%
Hidratos de Carbono	g	< 1.5
% energia	% En	1%
- Açúcares	g	< 1.5
- Lactose	g	< 1.5
Lípidos	g	1.6
% energia	% En	4%
- Saturados	g	1.2
- MCT	g	-
- Monoinsaturados	g	0.4
- Polisaturados	g	-
Fibra	g	0
% energia	% En	0%
- Solúvel	g	-
- Insolúvel	g	-
Sal	g	0.25
Minerais		
- Na	mg	100
- K	mg	140
- Cl	mg	80
- Ca	mg	1350
- P	mg	700
- Mg	mg	≤ 20
Oligoelementos		-
Vitaminas		-

Osmolaridade: 25 mOsmol/l

NUTRIÇÃO ENTÉRICA (NE) POR Sonda

Nutrison Advanced Cubison

Fórmula para nutrição entérica por sonda, polimérica, nutricional completa, hiperproteica, enriquecida com arginina e com fibra. Específica para o tratamento de feridas crónicas.



Características Nutricionais

Densidade energética

1.0 kcal/ml

Hidratos de carbono

47%

Proteínas

22%

Lípidos

28%



Isento de glúten



Isento de lactose

Indicações

Para a gestão nutricional da malnutrição associada a doença em doentes com feridas crónicas (úlceras por pressão, úlceras de perna, pé diabético e ferida cirúrgica).

Apresentação

Garrafa OpTri de 1000 ml.

Sabores Disponíveis

CNP

N/A

7341750

Dose recomendada

Adequado como fonte alimentar única. De acordo com a recomendação do médico e/ou nutricionista e necessidades nutricionais específicas de cada doente.

Alergénios

Contém leite e soja.

Precauções

Usar com precaução, e apenas por indicação do profissional de saúde, em crianças com idades entre os 1 e 6 anos.

Contraindicações

Não adequado para lactentes. Não adequado para doentes que necessitem de uma dieta isenta de fibra e doentes com galactosémia. Não deve ser utilizado em doentes críticos.

Conservação

Conservar em local fresco e seco. Após a abertura, a embalagem assepticamente manipulada pode ser conservada no frigorífico por um período máximo de 24 horas.

Composição Nutricional		100 ml
Energia	kcal	104
	kJ	435

Proteínas	g	5.5
% energia	% En	22%

L-Arginina	g	0.85
------------	---	------

Hidratos de Carbono		g
% energia	% En	47%

- Açúcares	g	1.0
------------	---	-----

- Lactose	g	<0.025
-----------	---	--------

Lípidos		g
% energia	% En	28%

- Saturados	g	1.2
-------------	---	-----

- MCT	g	0.9
-------	---	-----

- Monoinsaturados	g	1.4
-------------------	---	-----

- Polinsaturados	g	0.7
------------------	---	-----

Fibra		g
% Energia	% En	3%

- Solúvel	g	0.7
-----------	---	-----

- Insolúvel	g	0.8
-------------	---	-----

Sal	g	0.25
-----	---	------

Minerais		
- Na	mg	100

- K	mg	150
-----	----	-----

- Cl	mg	125
------	----	-----

- Ca	mg	80
------	----	----

- P	mg	72
-----	----	----

- Mg	mg	23
------	----	----

Oligoelementos		
- Fe	mg	1.6

- Zn	mg	2.0
------	----	-----

- Cu	mg	0.20
------	----	------

- Mn	mg	0.38
------	----	------

- F	mg	0.10
-----	----	------

- Mo	µg	10
------	----	----

- Se	µg	9.6
------	----	-----

- Cr	µg	6.7
------	----	-----

- I	µg	13
-----	----	----

Composição Nutricional		100 ml
Vitaminas		
- Vit. A	µg	82

- Vit. D	µg	0.70
----------	----	------

- Vit. E	mg-α-TE	7.5
----------	---------	-----

- Vit. K	µg	5.3
----------	----	-----

- Tiamina	mg	0.15
-----------	----	------

- Riboflavina	mg	0.19
---------------	----	------

- Niacina	mg	0.71
-----------	----	------

- Ácido pantoténico	mg	0.53
---------------------	----	------

- Vit. B ₆	mg	0.20
-----------------------	----	------

- Ácido fólico	µg	30
----------------	----	----

- Vit. B ₁₂	µg	0.24
------------------------	----	------

- Biotina	µg	4.0
-----------	----	-----

- Vit. C	mg	38
----------	----	----

Outros		
- Colina	mg	37

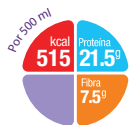
- Carotenóides	mg	0.23
----------------	----	------

- H ₂ O	ml	83
--------------------	----	----

Osmolaridade: 315 mOsmol/l

Nutrison Advanced Diason

Fórmula para nutrição entérica por sonda, polimérica, nutricionalmente completa, à base de proteína de soja. Enriquecida com uma mistura de fibra solúvel e insolúvel. Específica para o doente diabético.



Características Nutricionais

Densidade energética

1.0 kcal/ml

Hidratos de carbono

43%

Proteínas

17%

Lípidos

37%



Isento de glúten



Isento de lactose

Indicações

Para a gestão nutricional de malnutrição associada a doença em doentes com diabetes mellitus ou hiperglicemia.

Apresentação

Garrafa de 500 ml.

Sabores Disponíveis

CNP

N/A

7343863

Dose recomendada

Adequado como fonte alimentar única. De acordo com a recomendação do médico e/ou nutricionista e necessidades nutricionais específicas de cada doente.

Alergénios

Contém soja.

Precauções

Usar com precaução, e apenas por indicação do profissional de saúde, em crianças com idades entre os 1 e 6 anos.

Contraindicações

Não adequado para lactentes. Não adequado para doentes que necessitem de uma dieta isenta de fibra.

Conservação

Conservar em local fresco e seco. Após a abertura, a embalagem assepticamente manipulada pode ser conservada na refrigeração por um período máximo de 24 horas.

Composição Nutricional		100 ml
Energia	kcal	103
	kJ	435

Proteínas	g	4.3
% energia	% En	17%

Hidratos de Carbono		g
% energia	% En	43%
- Açúcares	g	2.3
- Lactose	g	<0.006

Lípidos		g
% energia	% En	37%
- Saturados	g	0.5
- MCT	g	-
- Monoinsaturados	g	3.0
- Polinsaturados	g	0.7

Fibra		g
% energia	% En	3%
- Solúvel	g	1.2
- Insolúvel	g	0.3

Sal		g
Minerais		0.25

- Na	mg	100
- K	mg	150
- Cl	mg	125
- Ca	mg	80
- P	mg	72
- Mg	mg	23

Oligoelementos		mg
- Fe	mg	1.6
- Zn	mg	1.2
- Cu	mg	0.18
- Mn	mg	0.33
- F	mg	0.10
- Mo	µg	10
- Se	µg	7.5
- Cr	µg	12
- I	µg	13

Composição Nutricional		100 ml
Vitaminas		
- Vit. A	µg	82
- Vit. D	µg	0.70
- Vit. E	mg-α-TE	2.5
- Vit. K	µg	5.3
- Tiamina	mg	0.15
- Riboflavina	mg	0.16
- Niacina	mg	0.89
- Ácido pantoténico	mg	0.53
- Vit. B ₆	mg	0.17
- Ácido fólico	µg	38
- Vit. B ₁₂	µg	0.50
- Biotina	µg	4.0
- Vit. C	mg	15

Outros		mg
- Colina	mg	37
- Carotenóides	mg	0.20
- Osmolaridade	mOsmol/l	300
- H ₂ O	ml	84

- Vit. B ₁₂	µg	0.50
- Biotina	µg	4.0
- Vit. C	mg	15

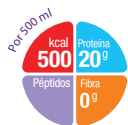
- Vit. B ₆	mg	0.17
- Ácido fólico	µg	38
- Vit. B ₁₂	µg	0.50
- Biotina	µg	4.0
- Vit. C	mg	15

- Colina	mg	37
- Carotenóides	mg	0.20
- Osmolaridade	mOsmol/l	300
- H ₂ O	ml	84

Osmolaridade: 300 mOsmol/l

Nutrison Advanced Peptisorb

Fórmula para nutrição entérica por sonda, semi-elementar à base de péptidos de cadeia curta, nutricionalmente completa, normocalórica. Contém triglicéridos de cadeia média (MCT).



Características Nutricionais

Densidade energética

1.0 kcal/ml

Hidratos de carbono

69%

Proteínas

16%

Lípidos

15%



Isento de glúten



Isento de fibra

Indicações

Para a gestão nutricional de malnutrição associada a doença em doentes com alterações da digestão e/ou absorção.

Apresentação

Garrafas de 500 ml.

Sabores Disponíveis

CNP

N/A

7367862

Dose recomendada

Adequado como fonte alimentar única. De acordo com a recomendação do médico e/ou nutricionista, e necessidades nutricionais específicas de cada doente.

Alergénios

Contém leite e soja.

Precauções

Usar com precaução, e apenas por indicação do profissional de saúde, em crianças com idades entre os 1 e 6 anos.

Contraindicações

Não adequado para lactentes e doentes com galactosémia. Até aos 12 anos de idade deve optar-se pela linha pediátrica, por ser mais ajustada e adaptada às necessidades nutricionais desta faixa etária.

Conservação

Conservar em local fresco e seco. Após a abertura, a embalagem assepticamente manipulada pode ser conservada no frigorífico por um período máximo de 24 horas.

Composição Nutricional	100 ml
Energia	kcal 425
	kJ 100

Proteínas	g	4.0
% energia	% En	16%

Hidratos de Carbono	g	17.6
% energia	% En	69%

- Açúcares	g	1.7
- Lactose	g	0.1

Lípidos	g	1.7
% energia	% En	15%

- Saturados	g	1.0
- MCT	g	0.8

- Monoinsaturados	g	0.2
- Polinsaturados	g	0.5

Fibra	g	0
% energia	% En	0%

- Solúvel	g	-
- Insolúvel	g	-

Sal	g	0.25
Minerais		

- Na	mg	100
- K	mg	150

- Cl	mg	125
- Ca	mg	80

- P	mg	72
- Mg	mg	23

Oligoelementos		
----------------	--	--

- Fe	mg	1.6
- Zn	mg	1.2

- Cu	mg	0.18
- Mn	mg	0.33

- F	mg	0.10
- Mo	µg	10

- Se	µg	5.7
- Cr	µg	6.7

- I	µg	13
-----	----	----

Composição Nutricional	100 ml
Vitaminas	

- Vit. A	µg	82
- Vit. D	µg	0.70

- Vit. E	mg-α-TE	1.3
- Vit. K	µg	5.3

- Tiamina	mg	0.15
- Riboflavina	mg	0.16

- Niacina	mg	0.84
- Ácido pantoténico	mg	0.53

- Vit. B ₆	mg	0.17
- Ácido fólico	µg	27

- Vit. B ₁₂	µg	0.21
- Biotina	µg	4.0

- Vit. C	mg	10
----------	----	----

Outros		
--------	--	--

- Colina	mg	37
- Taurina	mg	10

- Carotenóides	mg	0.20
- H ₂ O	ml	84

Osmolaridade: 455 mOsmol/l

Nutrison Advanced Peptisorb é um alimento para fins medicinais específicos destinado à gestão nutricional da malnutrição associada a doença em doentes com alterações de digestão e/ou absorção que necessitem de nutrição entérica por sonda. Deve ser consumido sob supervisão médica. Exclusivamente para uso entérico - não adequado para utilização por via parentérica.

4

DISPOSITIVOS MÉDICOS PARA NUTRIÇÃO ENTÉRICA



4. Dispositivos médicos para Nutrição Entérica (NE)

Bombas e Sistemas de administração para Nutrição Entérica (NE)

Bomba Flocare® Infinity+	92
Sistemas de Administração Flocare® - ENFit	93
Sistemas de Conexão ENFit	94

Sondas nasogástricas, nasointestinais e PEGs

Sondas Flocare® - ENFit	95
Sondas Nasogástricas	96
Sondas Nasointestinais Bengmark	97
Sondas de Gastrostomia Flocare® PEG	98
Sondas de Gastrostomia de Substituição	99

Bomba Flocare® Infinity+

Descrição

A bomba Flocare® Infinity é uma bomba para administrar nutrição entérica, pequena, leve e portátil, permitindo uma maior autonomia do doente. É segura, precisa e permite a sua utilização em qualquer esquema de nutrição entérica, garantindo a qualidade de vida do doente.

A Flocare® Infinity foi especialmente concebida para simplificar a administração de nutrição entérica. É facilmente lavável em água corrente e pode colocar-se em qualquer posição.

Pode ser utilizada não só a nível hospitalar, como também, em ambulatório e por crianças.

Recomendações

Deve utilizar a bomba Flocare® Infinity apenas para administrar nutrição entérica.

Características do Produto

- Peso de 392 g;
- 4,95 cm de largura, 16,89 cm de comprimento e 10,28 cm de altura, permitindo a sua utilização em ambulatório e por crianças;
- Autonomia de 24 horas com um débito de 125 ml/hora;
- Débito de 1 ml a 400 ml/hora;
- Dose: volume pode ser definido entre 1 a 4000 ml, em dosagens de 1 ml;
- Teclado pode ser bloqueado;
- Memória contínua;
- Resistente à água.

Alarmes e Alertas

- Sem bateria;
- Pack/frasco vazio;
- Obstrução entre o doente e a bomba;
- Obstrução entre pack/frasco e a bomba;
- Administração completa;
- Bomba não ativada;
- Sistema de nutrição em enchimento.



Sistemas de Administração Flocare® - ENFit

Descrição

Os sistemas de administração de alimentação permitem a ligação entre a sonda do doente e o produto de nutrição entérica.

Recomendações

Os sistemas podem ser utilizados com as garrafas ou com os packs da Nutricia e de outros laboratórios.

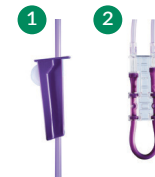
Todos os sistemas são desenvolvidos em PVC (policloreto de vinilo) e são isentos de látex e DEHP, sendo seguros para os doentes e também para o ambiente.

Cada sistema não deve ser utilizado durante mais de 24 horas.



Modelos Disponíveis

- 1 Sistema Flocare Universal de Gravidade
Permite a administração da alimentação por gravidade.
- 2 Sistema Flocare para bomba Flocare® Infinity
Permite a administração da alimentação através da bomba Flocare® Infinity.



Nota importante: leia atentamente as advertências e instruções de utilização.

Sistemas de Conexão ENFit

O sistema de conexão ENFit permite garantir que só pode ser administrada Nutrição Entérica através dos sistemas de alimentação, sendo incompatível com outro tipo de dispositivos médicos.



ENFit™

O sistema ENFit™ consiste em:

- Sistemas de administração
- Sondas de alimentação
- Porta de medicação



Sondas Flocare® - ENFit

Descrição

As sondas Flocare® são feitas de poliuretano (PUR), um material confortável para o doente e que permite um rigoroso fluxo da alimentação. Estão disponíveis em diferentes charrières, são fáceis de colocar e a sua posição é facilmente confirmada.

Recomendações

A colocação da sonda nasogástrica e nasointestinal é indicada para doentes que necessitam de nutrição entérica administrada no estômago ou no intestino por curtos períodos de tempo (6 a 8 semanas). Só deve iniciar a alimentação do doente depois de ter confirmado o correto posicionamento da sonda, realizando por exemplo a medição do pH do conteúdo gástrico ou um controlo endoscópico. Lave as sondas antes e depois de administrar a alimentação e a medicação, e pelo menos 3 vezes ao dia. Substitua sempre as sondas Flocare® depois de 6 a 8 semanas de utilização.

Modelos Disponíveis

Sondas Flocare nasogástricas

Sondas nasointestinais Bengmark®

Sondas Nasogástricas

Características do produto

- Para doentes que necessitam de nutrição entérica administrada no estômago por curtos períodos de tempo ou para realizar decompressão gástrica;
- Devem ser substituídas depois de 6 a 8 semanas de utilização;
- Adaptador de poliuretano (PUR) com tampa;
- Sonda de PUR transparente com fio guia;
- Sem látex e sem DEHP;
- Ch 6, Ch 8, Ch 10, Ch 12, Ch 14;
- Comprimento 110 cm.



Sondas Nasointestinais Bengmark

Características do Produto

- Para doentes que necessitam de uma administração de nutrição entérica ao nível do duodeno ou do jejuno;
- Colocada em doentes em que a função gástrica está alterada;
- Devem ser substituídas após 6 semanas;
- Sonda de PUR radiopaca;
- Sem látex e sem DEHP;
- Extremidade distal em forma de espiral, de forma a facilitar a passagem pelo piloro e a fixação no intestino delgado;
- Ch 10;
- Comprimento 145 cm.



Nota importante: leia atentamente as advertências e instruções de utilização.

Sondas de Gastrostomia Flocare® PEG

Descrição

A Flocare® PEG é um conjunto para colocação de uma sonda de gastrostomia percutânea endoscópica, e tem por base a técnica pull.

A sonda de gastrostomia permite não só evitar algumas complicações clínicas e o desconforto, normalmente associados às sondas nasogástricas, como também proporciona ao doente uma maior aceitação social, mais autonomia e mobilidade.

Recomendações

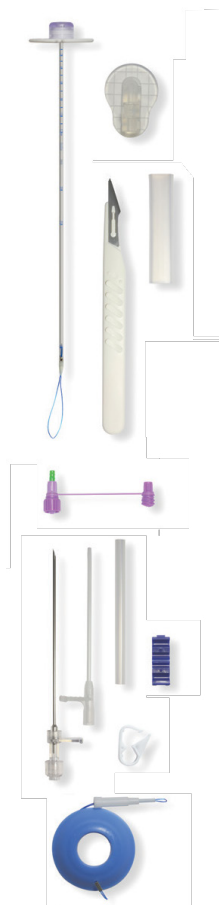
A colocação da sonda de gastrostomia é indicada para doentes que necessitem de nutrição entérica por longos períodos de tempo (> a 2-3 semanas).

É normalmente utilizada em doentes com patologias neurológicas (como por exemplo, Alzheimer e paralisia cerebral), doenças crónicas e doentes malnutridos.

Deve seguir sempre as indicações para colocação da PEG e também as indicações de higiene para os cuidados diários necessários.

Características do Produto

- Para colocação endoscópica;
- Contém uma terminação cônica lubrificada, de forma a que a sua passagem pela parede abdominal seja facilitada - hydromer;
- Flocare® PEG e os seus acessórios estão isentos de látex e DEHP;
- Disco de retenção externo e interno em silicone;
- Contém um clamp azul de segurança;
- Ch 14 e Ch 18.



Sondas de Gastrostomia de Substituição

Características do Produto

- É colocada após uma PEG ou como sonda de gastrostomia cirúrgica;
- De silicone e isenta de látex e DEHP;
- Conector para alimentação universal em poliuretano com tampa;
- Disco exterior de retenção em silicone;
- Balão em silicone para retenção interna;
- Ch 14 e Ch 18;
- Comprimento 23 cm.



Nota importante: leia atentamente as advertências e instruções de utilização.



Linha Verde: 800 206 799

NUTAD007/22